

# move

*Winter 2019*

FASZINATION GESCHÄFTSREISE

BUSINESS  
DESTINATION  
**FRANKFURT**



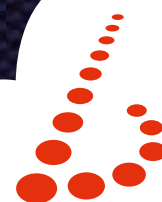
A STAR ALLIANCE MEMBER 

NEU. PREMIUM ECONOMY CLASS.

# ENTSPANNEN VON KOPF BIS FUSS.



56%  
WEITER VERSTELLBARE  
RÜCKENLEHNE



**brussels  
airlines**



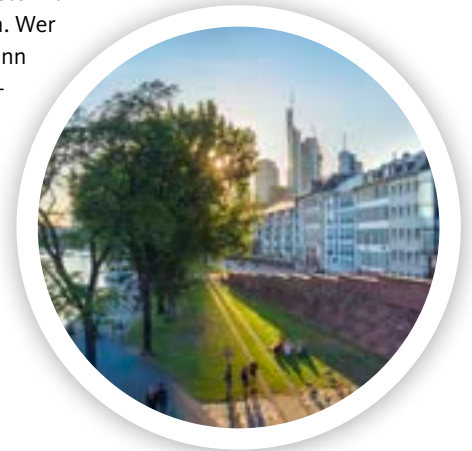
## LIEBE LESERINNEN UND LESER!

Ich bin mir sicher: Jeder Geschäftsreisende kennt die Mainmetropole – ob von der Durchreise oder von Geschäftsterminen in Flughafennähe. Schließlich machen Deutschlands größter Airport und Frankfurts Lage im Herzen Europas die Stadt attraktiv. Auch für BCD-Meetings ist Frankfurt ein idealer Treffpunkt, besonders wenn Kollegen aus aller Welt anreisen. Unser Büro in der Hahnstraße ist nur zwei S-Bahn-Haltestellen vom Flughafen entfernt und wer, so wie ich, mit dem Zug anreist, kommt auch fix hin. Echte Pluspunkte für BCD-Vielreisende.

Die hessisch-gemütliche Lebensart kenne ich allerdings eher aus privaten Besuchen ins Umland. Freunde führten mich auch in die Gaumenfreuden der berühmten »grünen Soße« und lokaler Spitzenweine ein. Nur das »Mispelchen«, von dem Kollege Alexander Albert im Heft berichtet, hat man mir bislang vorenthalten. Wie gut, dass die nächste Frankfurtreise bereits gebucht ist. Natürlich hat die Stadt auch anderes zu bieten. Wer zwischen Meetings Zeit hat, will vielleicht ein paar Einkäufe erledigen. Dann ist die Zeil – Frankfurts bekannteste und umsatzstärkste Einkaufsstraße – genau richtig. Und wer noch mehr Zeit hat, den lockt vielleicht die Oper oder die vielfältige Museumslandschaft.

Sie sehen, es gibt jenseits vom Business viel zu entdecken. Viel Spaß dabei und vielleicht bis bald in Frankfurt am Main.

Antje Gasster, Senior Director, PR & Content Creation | BCD Travel



### »BEI SOCIAL MEDIA GEHT ES UM DIE MENSCHEN!

Nicht um Ihr Unternehmen!« Diese Erkenntnis von Online-Marketing-Experte Matt Goulart setzen wir gerne um in einen regen Austausch mit Ihnen auf **Instagram** ([www.instagram.com/bcdtravel](http://www.instagram.com/bcdtravel)), **Twitter** ([www.twitter.com/BCDTravel\\_de](http://www.twitter.com/BCDTravel_de)), **LinkedIn** ([www.linkedin.com/company/bcd-travel](http://www.linkedin.com/company/bcd-travel)) und **Facebook** ([www.facebook.com/bcdtravel](http://www.facebook.com/bcdtravel)). Wir freuen uns auf Sie und wünschen Ihnen besinnliche Feiertage und ein erfolgreiches neues Jahr.





## Ich war einmal ein Flugzeug

Dieser Schlüssel- oder Kofferanhänger hat ein spannendes Vorleben: Zehn Jahre lang war er Bestandteil der Außenhaut eines Lufthansa Airbus A340-600. Für die Lufthansa Upcycling Collection hat Aviationtag das ausgemusterte Flugzeug in 35.000 Anhänger verwandelt. Ein Must-have für alle Flugbegeisterten. Mehr über die Collection auf [worldshop.eu/upcycling](https://worldshop.eu/upcycling)



[worldshop.eu](https://worldshop.eu)

**World  
Shop**

 Lufthansa

# GUTE REISE

## TRAVEL MOMENTS

### 07 GLOSSE: FRANKFURT FIRST

Die geheime Verbindung zwischen »Mainhattan« und New York

### 08 FÜR UNTERWEGS

Nützliches und Schönes für die Geschäftsreise

### 10 NEUES AUS DER REISEWELT

## TRAVEL DESTINATION

### 12 TITELSTORY: FRANKFURT

Banken, Bilder, Bücher

### 18 INSIDER-TIPPS: LEBENSFROH & LIEBENSWERT

Alexander Albert, Vice President Program Management EMEA bei BCD Travel, verrät, was er an Frankfurt besonders mag

### 20 BUSINESS-KNIGGE FRANKFURT

Wie Sie in der Bankerstadt richtig auftreten und was Sie für einen Geschäftstermin wissen sollten

### 22 BY THE WAY

Tipps, die das Ankommen und Arbeiten erleichtern

## TRAVEL FACTS

### 23 CHECKLISTE: DIE E-VISITENKARTE

### 26 BCD TRAVEL NEWS

### 29 TRAVELLER TICKER

### 30 INFOGRAFIK: FLUG- UND HOTELPREISE 2020

## TRAVEL PEOPLE

### 34 INTERVIEW: META HILTEBRAND

Die quirlige Schweizer Köchin ist immer in Bewegung und bringt Farbe in die Promiköche-Szene

### 36 SUCCESS STORY: DAS NEUE EINFACH

Torsten Kriedt hat neue Servicepakete entwickelt, die ein einfaches und professionelles Travel Management ermöglichen



— BERLIN 1871 —  
UHRENMANUFAKTUR

# WELTNEUHEIT: DIE QUADRIGA 2018

## Eine Borduhr für Ihr Handgelenk!



Flagshipstore / Manufaktur  
Hackesche Höfe, Hof 1  
Rosenthaler Straße 40/41  
10178 Berlin  
TEL +49 (0)30 364 285 160

Atelier  
Palais Holler  
Kurfürstendamm 170  
10707 Berlin  
TEL +49 (0)30 364 285 153

Online Boutique  
[www.askaia.berlin](http://www.askaia.berlin)  
ASKANIA AG  
Kurfürstendamm 170  
10707 Berlin

## IMPRESSUM

### Herausgeber:

BCD Travel Germany GmbH  
Marketing and Communications  
Konsul-Smidt-Straße 85 | 28217 Bremen

### Verantwortlich:

Antje Gasster

### Redaktion:

Anja Hermann  
**Leser- und Aboervice:**  
Kostenfreie Bestellung der MOVE unter  
[www.bcdtravel.com/de/move\\_de/](http://www.bcdtravel.com/de/move_de/). Sie  
möchten Ihre Adresse aktualisieren oder  
haben eine Frage? Senden Sie einfach eine  
E-Mail an: [marketing@bcdtravel.de](mailto:marketing@bcdtravel.de)  
**Fragen oder Anregungen?**  
Telefon: 030.40365-5256

### Konzeption und Herstellung:

TERRITORY Content to Results GmbH  
Carl-Bertelsmann-Straße 33  
33311 Gütersloh | Telefon: 05241.23480-0

### Autorinnen und Autoren:

Dr. Monika Gronemeier (Chefredakteurin),  
Eva Maria Pfeiffer, Lothar Schmidt,  
Sylvia Schwermann, Kristina von Uthleben,  
Heidi Wiese

**Grafik:** Elke Goldstein, Janine Mompour,  
Claudia Kuhn, Heike Beimfohr

**Bildbearbeitung:** Ruth McGowan,  
Petra Voss-Beermann

**Anzeigenverkauf:** Kai Braess, Kirsten Spohr  
(Reisebranche), René Preißler (andere)

**Druck:** Druckerei Rihn GmbH

Fotos: Adobe Stock Gina Sanders | Getty Images (4) / onlyyouuj / Massimo Lama/EyeEm / fotoVoyager / spyarm



# FRANKFURT FIRST

ZWISCHEN »MAINHATTAN« UND NEW YORK GIBT ES EINE VERBINDUNG. UNSERE KOLUMNISTIN HAT SIE ENTDECKT ...

von Kristina von Uthleben

## ÜBER BCD TRAVEL

BCD Travel hilft Unternehmen, das Potenzial ihrer Reisekosten voll auszuschöpfen: Wir geben Reisenden die richtigen Tools an die Hand, damit sie sicher und produktiv unterwegs sind und auch während der Reise umsichtige Entscheidungen treffen. Wir arbeiten partnerschaftlich mit Travel Managern und Einkäufern zusammen, um Geschäftsreisen zu vereinfachen, Kosten zu senken, die Zufriedenheit der Reisenden zu steigern und Unternehmen beim Erreichen ihrer Geschäftsziele zu unterstützen. Kurz gesagt: Wir helfen unseren Kunden, clever zu reisen und mehr zu erreichen – in 109 Ländern und dank rund 13.800 kreativer, engagierter und erfahrener Mitarbeiter. Unsere Kundenbindungsrate ist die beständigste der Branche – mit 27,1 Milliarden USD Umsatz 2018. Mehr über uns erfahren Sie unter [www.bcdtravel.de](http://www.bcdtravel.de).

## ÜBER BCD GROUP

BCD Group ist marktführend im Reisesektor. Das Unternehmen in Privatbesitz, das 1975 von John Fentener van Vlissingen gegründet wurde, besteht aus BCD Travel (globales Geschäftsreisemanagement), BCD Meetings & Events (globale Meeting- und Event-Agentur), Travix (Online-Reisen: CheapTickets, Vliegwinkel, BudgetAir, Flugladen und Vayama), Park 'N Fly (Parken am Flughafen) und Airtrade (Consolidator und Fulfillment). BCD Group beschäftigt mehr als 14.900 Mitarbeiter und ist in 109 Ländern tätig. Der Gesamtumsatz 2018, einschließlich Franchising in Höhe von 10,7 Milliarden USD, beläuft sich auf 29,8 Milliarden USD. Weitere Informationen unter [www.bcdgroup.com](http://www.bcdgroup.com).

**K**lar, es gibt hier Hochhäuser, die so aussehen wie die Wolkenkratzer in New York, weshalb Frankfurt auch den stolzen Titel »Mainhattan« trägt. Die hessische Skyline sieht schon sehr cool aus, aber ich finde eine Frankfurter Erfindung noch viel faszinierender: Sie ist 15 cm lang, 50 g leicht, rund und nach oben hin sanft gebogen. Ein Weltwunder mit vergleichsweise winzigen Ausmaßen also. »Gebaut« wurde es zunächst im Stadtteil »Schirn«, weit vor den Wolkenkratzerzeiten – und es ist heute noch ein Renner: das Frankfurter Würstchen.

Bei der Krönung von Maximilian II. im Jahr 1562 wurde es noch in den gebratenen Ochsen gestopft und hieß Krönungswürstchen. Später startete es eine Solokarriere – mit einer Geschichte, die heute ein Fall von Wirtschaftsspionage wäre. Ein oberfränkischer Metzgermeister nahm das Geheimnis seiner Rezep-

tur aus seiner Lehrzeit in Frankfurt nach Wien mit, mischte 1805 dort noch etwas Rindfleisch in die Delikatesse, nannte das Würstchen frech »Frankfurter«, später »Wienerle«, und wurde damit reich. Was wiederum nicht verwundert, weil die ganze damalige High Society von Wien bis Mailand und von Nestroy bis Bismarck von seiner »Erfindung« begeistert war.

1855 debütierten die zarten Saitlinge in Paris auf der Weltausstellung, 1893 bestaunte man das kulinarische Weltwunder auf der amerikanischen Version des Events. Eines Tages sind die Frankfurter dann in New York aufgetaucht, nackt, ohne die knackige Hülle, dafür aber in ein längliches Weißgebäck gepresst. Als Hotdog machen sie jetzt überall Karriere, aber Vorsicht: Mit den feinen Frankfurter Würstchen kann die Hotdog-Variante in den seltensten Fällen mithalten. Mögen die Wolkenkratzer zuerst in Manhattan gesichtet worden sein. Bei den Würstchen heißt die Devise: Frankfurt first!



## ER ROLLT GANZ LEISE

Floyd Hartschalenkoffer gleiten auf Skateboardrollen butterweich dahin. Die bunten Miniräder sorgen für einen lässigen Look und können ausgetauscht werden. Die Koffer verfügen über ein gut ausgestattetes Innenleben mit separatem Laptop-Fach. Der Teleskopgriff ist aus Aluminium und geschlossen wird mit einem TSA-Zahlenschloss. Erhältlich in den zwei Größen: Cabin und Check-In.  
[www.floyd.one](http://www.floyd.one) (ab 380 €)

# FÜR UNTERWEGS

MIT DEM RICHTIGEN GEPÄCK IN DER HAND UND INNOVATIVEN UTENSILIEN DARIN WERDEN AUCH DIE LÄNGSTEN STRECKEN AUF GESCHÄFTSREISE ZUM PUREN VERGNÜGEN – HIER EINIGE TIPPS.

## KLEINE TASCHE, ALLES WICHTIGE DRIN

Wohin mit Handcreme, Make-up, Lippenstift und anderen wichtigen Pflegeartikeln? In der Inflight Bag findet alles seinen Platz und die Utensilien sind während des Fluges schnell zur Hand. Die Taschen mit Reißverschluss gibt es in verschiedenen witzigen Designs.  
[www.iphoria.com](http://www.iphoria.com) (ab 29,90 €)





## FITNESS TRACKER – KOMPAKT ALS RING

Dieser wasserdichte, leichte Ring aus Titan zeichnet Ihre Schritte auf, misst den Kalorienverbrauch und auch die Herzfrequenz wird registriert. So wacht der Fingerschmuck unauffällig und elegant über die persönliche Fitness. Der Tracking-Ring ist in sieben Größen und in den Farben Silber, Rotgold und Onyx Black erhältlich. Aufgeladen wird er an einem separaten Charging Dock.  
[www.mymotiv.com](http://www.mymotiv.com) (ab 220 €)



## DER ARBEITSPLATZ FÜR UNTERWEGS

Mit dem Slogan »Work is not a place anymore« will das Start-up Salzen die Rucksack-Szene aufmischen. Was die stylishen Arbeitsplätze für unterwegs auszeichnet, ist neben ihrer Funktionalität und dem minimalistischen Design auch das ultraleichte Material. Das macht das Tragen dieser Business-Rucksäcke auch für zierliche Menschen angenehm. Der Laptop wird in einem separaten Fach verstaut, im Boden ist ein Geheimfach für Wertsachen. 2020 wird es eine weitere, farbige Kollektion geben.  
[www.salzen.com](http://www.salzen.com) (ab 199 €)

## SCHLÜSSEL, WO BIST DU?

Mit diesen schmucken Anhängern aus Frankreich mit dem Namen »Voilà« hat das Suchen ein Ende. Die kleinen Helfer werden per App mit dem Smartphone verbunden und durch ein Klingeln geortet. Erhältlich mit verschiedenen Farbköpfen.  
[www.wistiki.com](http://www.wistiki.com) (ab 29,99 €)



## WER VIEL REIST, HAT VIEL ZU ERZÄHLEN

Für Philipp Laage ist das Reisen ein Beruf. Der Journalist hat 70 Länder gesehen. Genug, um sich mal ironisch, mal tiefgründig, aber immer sehr unterhaltsam dem Thema zu nähern. Worin liegt die Faszination, immer wieder unterwegs sein zu müssen? Was unterscheidet unsere heutige Reisewelt von den großen Entdeckern wie Humboldt oder Marco Polo? Eine kurzweilige Reiselektüre im besten Sinne, die aber auch sehr nachdenklich macht.  
**Philipp Laage: Vom Glück zu reisen, [www.reisedepeschen.de](http://www.reisedepeschen.de)**



## NEU, KULTIG, ANDERS: UNDERDOCKS

Das Fischbrötchen gehört zu Hamburg und das Underdocks erfindet es gerade täglich neu. Im Stadtteil St. Pauli wird die Spezialität serviert – in einem urbanen Szene-Ambiente. Das Lokal, gedacht als Gegenteil zu Döner- und Burgerbuden, hat vor Kurzem den vom Bundesministerium für Wirtschaft und Energie initiierten Wettbewerb »Kultur- und Kreativpiloten 2017/2018« gewonnen. Übrigens: Am Wochenende sind die Nächte auch im Underdocks lang. Wer andocken will: [www.under-docks.de](http://www.under-docks.de)



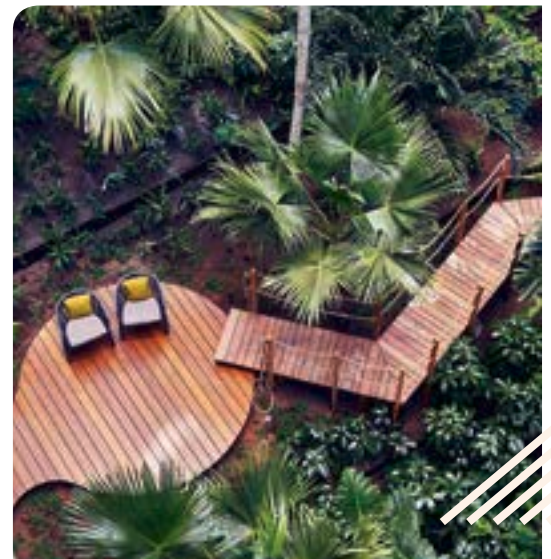
# NEUES AUS DER REISEWELT

## NEUES TERMINAL FÜR CHICAGO O'HARA

So wird das Terminal 2 des Flughafens O'Hara 2028 einmal aussehen und Chicago mit Zielen auf der ganzen Welt verbinden. Das Design stammt von Studio Gang, einem international renommierten Architekturbüro. In ihrem Entwurf führen drei Zweige zu einem zentralen Knotenpunkt, an dem sie die Chicagoer Flagge in einem Glasdachfenster umschließen. Auch von oben erinnert das Gebäude an das »Y-Symbol« der Stadt, das den verzweigten Chicago River darstellt.

## GRÜNE HOTELOASE MIT ASIATISCHEM FLAIR

Café, Bäckerei und Restaurant gruppieren sich um einen kleinen Tropenwald und das wohltuende Grün ist nicht nur Zierde. Das Jakarta Amsterdam ist das erste energieneutrale Hotel der Niederlande und es vereint Architektur, Nachhaltigkeit und Nachbarschaft auf besondere Weise. 2018 wurde das Hotel zum Gebäude des Jahres gekürt, 2019 gewann es den Amsterdamer Architekturpreis. Kulinarisch wird man im Jakarta aufs Beste verwöhnt. Das Café hat einen Michelinsterne, die Bäckerei arbeitet ohne Zusatzstoffe und der Wellnessbereich, der für alle offen ist, setzt auf natürliche Produkte.



## FLIEGEN MIT WENIGER SPRIT

Der Berliner Student Justus Benad hatte während eines Praktikums bei Airbus die Idee zum Flying V – einem Flugzeug in V-Form, bei dem die Passagiere direkt in den Tragflächen sitzen. Der Vorteil dieser Konstruktion: eine bessere Aerodynamik und weniger Gewicht als beim vergleichbaren A350. So könnten bis zu 20 Prozent Treibstoff eingespart werden. Ein erster Prototyp in verkleinertem Maßstab wird bereits an der TU in Delft erprobt. Angetrieben wird das Flugzeug von klassischen Turbinen, aber auch ein Elektromotor ist denkbar. Airbus hat das Patent an dem V-förmigen Design bereits gekauft.



Fotos: Christian Pfammatter | Luminale Oliver Blum | Underdocks PR | Edwin Wallet at OSO studio for TU Delft | Hotel Jakarta | Studio ORD (2)



EVENT HIGHLIGHTS 2020

## EVENT HIGHLIGHTS 2020

### 6. BIS 9.2.: NORDAMERIKA FILMFESTIVAL IN STUTTGART

Einzigartig in Europa. Das Festival »Indianer Inuit« räumt auf mit gängigen Klischees und zeigt Spielfilme, Dokumentationen, Kinderfilme, Animationen und Musikvideos indigener Filmemacherinnen und Filmemacher aus Nordamerika.

### BIS 16.2.: »MAKING VAN GOGH« IN FRANKFURT

Mit 50 zentralen Arbeiten van Goghs ist die Ausstellung im Frankfurter Städel Museum die umfangreichste Präsentation mit Werken des Malers seit fast 20 Jahren in Deutschland.

### 20.2. BIS 8.3.: RHEINGAU GOURMET & WEIN FESTIVAL

Bei Europas größtem Gourmet- und Weinfestival kreieren mehr als 30 Spitzenköche kulinarische Genüsse. Dazu präsentieren 224 Weingüter aus Europa und Übersee ihre Spitzengewächse.

### 12. BIS 15.3.: »LUMINALE« IN FRANKFURT

Das internationale Licht-Kultur-Spektakel findet wieder parallel zur Messe »Light+Building« statt. Zu sehen sind Skulpturen, Installationen und Vorführungen von Künstlern aus den verschiedensten Ländern.

### 21. BIS 22.3.: »ARTISTIKA 2020« IN VISP (SCHWEIZ)

Internationale Starartisten präsentieren ein atemberaubendes Zusammenspiel von höchster Körperbeherrschung und künstlerischer Inszenierung. Umrahmt werden die unterschiedlichen Artisten-Acts von wechselnden Bühnenbildern.



## IHNEN GEFÄLLT DIE MOVE?



Empfehlen Sie uns auch Ihren Kollegen und Freunden. Für das kostenlose Abo kann sich jeder im Internet unter [www.bcdtravel.de/geschaeftsreisemagazin/](http://www.bcdtravel.de/geschaeftsreisemagazin/) registrieren. Oder Sie nutzen den QR-Code. Über die perfekte Verbindung vom Magazin ins Web bestellen Sie Ihr Abo und können so schnell und direkt alle aktuellen Informationen aufrufen.



# FRANKFURT

BANKEN, BILDER, BÜCHER

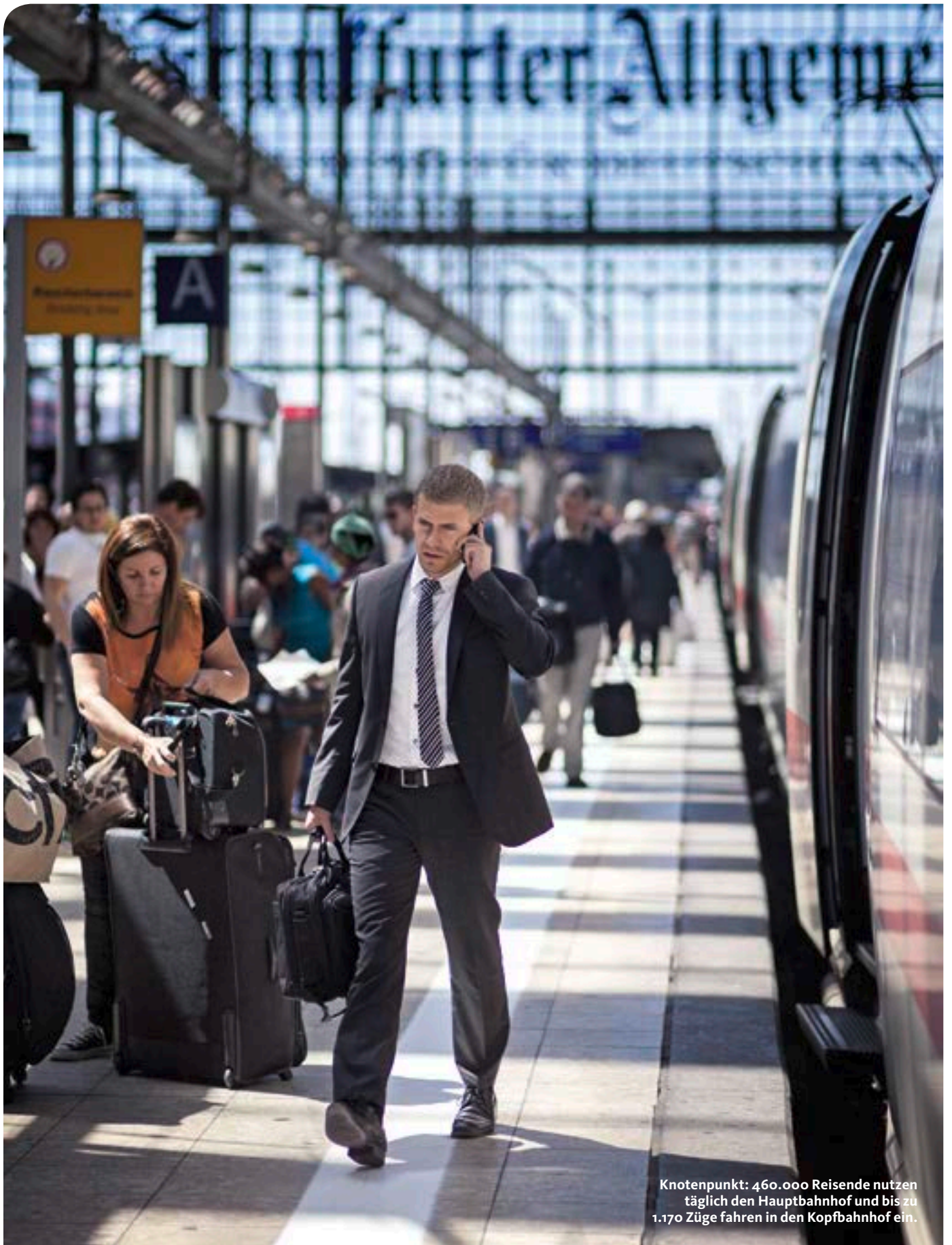
ZWISCHEN WOLKENKRATZERN UND FACHWERK-IDYLLEN UMFASST »MAINHATTAN« WEIT MEHR ALS DEN GLOBALEN FINANZPLATZ MITTEN IN EUROPA. DIE MESSESTADT HAT AUCH IN SACHEN KUNST, ARCHITEKTUR, LIFESTYLE UND KULINARIK VIEL ZU BIETEN – VOM MUSEUMSUFER ÜBER DIE JAZZSZENE BIS ZU EBBELWOI-KNEIPEN.

*Text: Heidi Wiese*



Foto: Getty Images / Bart Achilles / EyeEm

Blickfang: Die elegant geschwungene Hängebrücke »Holbeinsteg« führt direkt ins Herz der Metropole.



Knotenpunkt: 460.000 Reisende nutzen täglich den Hauptbahnhof und bis zu 1.170 Züge fahren in den Kopfbahnhof ein.

# a

uf dem fünfeckigen Römerberg, der »Gudd Stubb« der Frankfurter, kumpierten früher tatsächlich Römer. Könige und Kaiser, Politiker und Fußballhelden ließen sich hier im Lauf der Jahrhunderte vom

Volk feiern. Heute treffen sich Geschäftsleute vor dem »Römer« genannten Rathaus mit Blick auf die Bürotürme zu einem Bummel durch die Altstadt. Die Fußgängerzonen der City führen bequem zu den Attraktionen und Shoppingmeilen.

Die meisten Bauten in der Altstadt sind allerdings weit jünger, als sie aussehen, nach dem Bombenkrieg war nur ein einziger typischer Fachwerkbau von mehr als 1.200 nahezu original erhalten geblieben: das Haus Wertheim von 1479. Hinter der malerischen Häuserzeile mit ihren noblen Gaststätten gegenüber des Römers ist kürzlich das heiß diskutierte »Dom-Römer-Projekt« Realität geworden: Das ursprüngliche Gassengewirr mit seinen Läden, Gaststätten und Wohnungen ist jetzt – kreativ und zeitgemäß dem alten Format mit spitzen Giebeln nachempfunden – wieder sichtbar geworden. Die Einschätzung dieser variantenreichen Lösung bleibt unter Geschäftsleuten ein beliebtes Thema.

Die neuen Gassen führen zum Wandel der Zeiten gezeichneten Dom, dessen Pfarrturm einst die Stadt überragte. Hier wurden sieben Könige gewählt und zehn Kaiser unter der Vierung gekrönt. Das zweite Symbol der deutschen Einheit liegt ebenfalls in der Nähe des Römers: die ovale Paulskirche, in der 1848/49 die erste deutsche Nationalversammlung tagte. Bekannt ist sie besonders als Schauplatz der alljährlichen Verleihung des Friedenspreises des Deutschen Buchhandels, mit dem im Oktober der brasilianische Fotograf Sebastião Salgado geehrt wurde.

Nicht nur zwischen Römer und Dom sind Bauten aus der Nachkriegszeit dem Abglanz fernerer Epochen gewichen: Anstelle des architekturgeschichtlich bedeutsamen Fernmeldehochhauses erinnern nun im »Palais Quartier« die verkleinerten Fassaden des barocken Palais Thurn und Taxis an die Tagungsstätte des Deutschen Bundes. Jetzt befinden sich im Inneren Büros und Geschäfte. Daneben sticht das trichterförmig

geformte Glasdach des Einkaufszentrums MyZeil ins Auge. Trotz mancher historischer Reminiszenzen wirkt Frankfurt mit seiner hochschießenden Skyline schon von fern globaler als die meisten europäischen Metropolen. So kam gleich mit den ersten Hochhäusern in den 1970er-Jahren die stolze Bezeichnung »Mainhattan« auf.

## *SCHON DIE SKYLINE SIGNALISIERT, DASS »MAINHATTAN« ZU DEN REICHSTEN UND LEISTUNGSFÄHIGSTEN METROPOLEN EUROPAS ZÄHLT.*

Inzwischen ballen sich die Wolkenkratzer im Bankenviertel. Der Wirtschaftsaufschwung und die Brexit-Pläne führten in den letzten Jahren zu einem neuen Bauboom, der auch weiterhin für Wachstum sorgt. Dominiert wird die Skyline von dem 259 Meter hohen, ökologisch gebauten Commerzbank Tower von Reichstagsarchitekt Norman Foster. Der Westend Tower fällt mit seinem ausragenden oberen Abschluss auf, den Main Tower erkennt man am Sendemast des Hessischen Rundfunks. Er bietet Frankfurts höchste Aussichtsplattform und Europas höchsten Fitnessclub. Die Europäische Zentralbank (EZB) ist aus dem dreieggliederten Eurotower ausgezogen und residiert nun in einem Neubau über der umfunktionierten Großmarkthalle.

Diese Skyline signalisiert schon, dass »Mainhattan« als Finanzplatz und Wirtschaftsmetropole zu den reichsten und leistungsfähigsten Metropolen Europas zählt und – nach London und Paris – als bester Standort für internationale Konzerne. Der Industriepark Höchst auf dem Gelände der Farbwerke Hoechst AG ist eine der drei größten Anlagen der Chemie- und Pharmaindustrie in Europa. Die Automobilhersteller und -zulieferer der Region haben sich im Automotive Cluster Rhein Main Neckar zusammengeschlossen. Metropolfunktionen übernahm Frankfurt aber bereits infolge der deutschen Teilung in der Nachkriegszeit: Unternehmen, Verbände und Bundeseinrichtungen wie der Deutsche Fußballbund DFB und die Deutsche Bundesbank ließen sich hier nieder.



## *NACHHALTIGE EVENTS*

*Ob Weihnachtsfeier im Main Tower oder Kick-off-Event am Frankfurter Flughafen: Denken Sie schon bei der Planung an die Umwelt und beachten Sie 15 Tipps, mit denen Sie Meetings und Events nachhaltiger gestalten. Mehr dazu erfahren Sie im Newsletter **move online** unter [www.bcdtravel.com/move-de/15-event-tips/](http://www.bcdtravel.com/move-de/15-event-tips/) oder per QR-Code.*





## DIE BÖRSE WIRD ZUM BESUCHERZENTRUM MESSEKAUFLAUTE STARTETEN VOR 434 JAHREN

Die Frankfurter Börse soll für Besucher noch attraktiver werden. Die Deutsche Börse investiert 18,5 Millionen Euro in den Umbau und bereits Anfang 2020 soll ein erweitertes Besucherzentrum mit interaktivem Ausstellungsbereich, Lounge und Konferenzzentrum eröffnet werden. Als Institution war die Frankfurter Börse 1585 von Messekaufleuten zur Bestimmung fester Wechselkurse im Handel gegründet worden. Heute werden hier noch die TV-Berichte und ein Bruchteil des Parketthandels abgewickelt, da dieser bereits im Mai 2011 auf den elektronischen Xetra-Handel übertragen worden ist.

362.450

### *PENDLER-CITY*

*Frankfurt ist die Stadt mit den meisten Pendlern in Deutschland – wie auch mit der höchsten Arbeitsplatzdichte. 362.450 Einpendler fahren werktäglich zum Arbeiten in die Stadt, vier von fünf mit dem eigenen Auto. 95.074 Frankfurter Auspendler sind im Umland tätig.*

Mit der Frankfurter Wertpapierbörse und dem elektronischen Handelsplatz Xetra der Deutsche Börse AG ist Frankfurt nach London der zweitgrößte Aktienmarkt Europas und wickelt 90 Prozent des deutschen Wertpapierhandels ab. Und rund um den markanten Messeturm mit seinem »angespitzten« Abschluss wird neben anderen Leitmessen alljährlich im Oktober die Buchmesse zelebriert, weltweit der wichtigste Handelsplatz für gedruckte und digitale Inhalte mit etwa 7.500 Ausstellern aus mehr als 100 Ländern.

Dank seiner zentralen Lage ist Frankfurt am Main zudem ein europäischer Verkehrsknotenpunkt. Der Flughafen mit der Betreibergesellschaft Fraport AG gehört zu den größten der Welt, der Hauptbahnhof ist die wichtigste Verkehrsdrehscheibe im deutschen Zugverkehr und das Frankfurter Kreuz der meistbefahrene Straßenknoten im Land. Auch der Deutsche Commercial Internet Exchange (DE-CIX), gemessen am Datendurchsatz der größte Internet-Knoten der Welt, befindet sich in Frankfurt.

In dieser Arbeit und Wohlstand versprechenden Metropole wächst die zunehmend jüngere Bevölkerung stark. Anfang dieses Jahres wurden erstmals mehr als 750.000 Einwohner gezählt, davon mehr als 51 Prozent mit Migrationshintergrund. So übersteigt der Bedarf an erschwinglichem Wohnraum trotz mancher Neubauprojekte die Nachfrage erheblich. Die Verkehrsprobleme verschärfen sich ebenfalls, nicht zuletzt aufgrund der Pendler. Der Nahverkehr ist trotz 17 Prozent Radfahrern längst am Kapazitätslimit. Ein weiteres Problem ist die Kriminalität: Frankfurt ist die deutsche Hauptstadt des Verbrechens.

Rekordverdächtig sind zugleich die vielen Passanten und die teuren Mieten auf der zentralen Einkaufsmeile »Zeil«. Luxuriöser geht es auf der nahen Goethestraße zu. In der stimmungsvollen Kleinmarkthalle locken exotische wie heimische Angebote und das Nordwestzentrum gilt als eine der größten Shop-

pingmalls Deutschlands. Und in Sachsenhausen ist ein Kreativquartier mit Designerläden, Boutiquen und einer Künstlerszene entstanden. Das Wirtschaftszentrum bietet viele Erholungsmöglichkeiten: Mehr als 40 Prozent des Stadtgebiets bestehen aus Grünanlagen, teils aus Landschaftsschutzgebieten. Manche Parks gehörten einst begüterten Frankfurter Familien, etwa der Bethmannpark mit seinem chinesischen Garten und der Grüneburgpark, den der Frankfurter Begründer der Rothschild-Banken anlegen ließ.

### *DER FLUGHAFEN GEHÖRT ZU DEN GRÖSSTEN DER WELT, DER HAUPTBAHNHOF IST DIE WICHTIGSTE DREHSCHIEBE IM DEUTSCHEN ZUGVERKEHR.*

Das kulturelle Leben wird von den Städtischen Bühnen, dem Museumsufer und der Goethe-Universität geprägt. Dem großen Sohn der Stadt ist das Goethe-Haus gewidmet, wo der Dichter 26 Jahre lebte. Die Museumslandschaft zählt über 60 Häuser, darunter das Kunstmuseum Städel und die als Reminiszenz an die Florentiner Uffizien gestaltete Schirn Kunsthalle. Auch gilt Frankfurt als Jazzmetropole, seit sich enthusiastische Musiker und Fans nach dem Krieg im legendären »Jazzkeller« trafen. Und mit dem Stadtplanungsprojekt »Neues Frankfurt« entstanden in den 1920er-Jahren Sozialbausiedlungen im Bauhausstil und die »Frankfurter Küche«, der Urtyp der modernen Einbauküche. An diese Impulse erinnert das Ernst-May-Haus.

Unverzichtbar zum Ausgehen mit Kollegen sind die letzten authentischen Ebbelwoi-Kneipen in Alt-Sachsenhausen. Da lässt man sich neben dem Apfelwein im »Bembel« gern weitere Frankfurter Spezialitäten wie die Grüne Sauce und Handkäs' mit Musik schmecken – und natürlich die wahren »Frankfurter Würstchen«.





Symbol: Vor der Börse stehen Bulle und Bär für das »Auf« (»Hausse«) und »Ab« (»Baisse«) an den Finanzmärkten.



## DER EXPERTE

Ich bin Alexander Albert, ein waschechter Frankfurter. Mein Sohn ist die 4. Generation in der Familie, die in Frankfurt geboren und aufgewachsen ist. In der Geschäftsreisebranche bin ich schon über 20 Jahre lang tätig. Seit Juni 2019 bin ich bei BCD Travel Vice President Program Management EMEA (Europe, Middle East, Africa) und leite ein Team mit ca. 100 Mitarbeitern. Wir unterstützen unsere Kunden beim Aufbau und der Umsetzung von Geschäftsreiseprogrammen auf nationaler und internationaler Ebene.

INSIDER-TIPPS

# LEBENSFROH & LIEBENSWERT

DIE GROSSE WELT TRIFFT SICH IN FRANKFURT UND GENIESST DEN BESONDEREN CHARME DIESER STADT. UNSER EXPERTE VERRÄT, WAS IHM IM HESSISCHEN »MAINHATTAN« BESONDERS AM HERZEN LIEGT.



## TRADITIONELLE KÜCHE GENIESSEN

Ich mag die traditionelle Frankfurter Küche mit allem, was dazugehört: den beliebten Äpfel, die Grüne Soße oder auch Rippchen mit Kraut. Danach trinke ich gerne ein **Mispelchen** – eine Frankfurter Spezialität: Apfelschnaps im Glas, serviert mit einer Mispel. Das genießt man am besten in den klassischen Apfelweinkneipen, die auch noch ihr Stöffchen selber machen, zum Beispiel im **Zur Buchscheer** im Frankfurter Süden. Dort gibt es auch selbst gebräutes Bier und im Gasthaus **Zum Rad** kommt der Apfelschaumwein aus eigener Herstellung. Eine gute Adresse ist auch das **Lorsbacher Tal**. Hier findet man die wohl größte Apfelweinkarte der Welt mit 150 Äpfeln.

## SPAZIERGANG RUND UM DEN DOM

Ein geführter Rundgang durch die **neue Altstadt** rund um den Dom ist ein schöner Einstieg, um die Stadt kennenzulernen. Wer sich in ihre Geschichte vertiefen will, besucht das **Historische Museum**. Das **Liebighaus** am Museumsufer ist für Freunde der Bildhauerei ein Muss: 3.000 Skulpturen sind hier zu bewundern. Cineasten empfehle ich, ein paar Schritte weiter ins **Filmmuseum** zu gehen. Und natürlich sollte man Frankfurt nicht verlassen, ohne im berühmten Städel Museum gewesen zu sein.

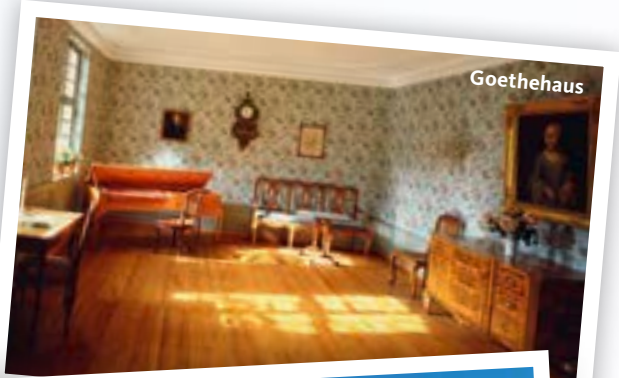


## SHOPPING ABSEITS DER ZEIL

In der **Brückenstraße** und der **Klappergasse** (Sachsenhausen) findet man noch Dinge, die es nicht im Mainstream auf der Zeil und der Goethestraße gibt. Eine Mischung aus traditionellen Geschäften, Designerläden und Szenetreffs machen den Einkaufsbummel hier attraktiv. Auch das **Nordend** mit Häusern aus der Gründerzeit gehört mittlerweile zu den Adressen mit besonderer Atmosphäre. Hier lohnt ein Shopping- und Kneipenbummel. Wer Märkte liebt, kommt freitags auf den **Friedberger Platz**.



Bonkers (Klappergasse)



Goethehaus



Paulskirche

## GESCHICHTE ERLEBEN

Für mich ist die **Paulskirche** ein ehrwürdiger, geschichtsträchtiger Ort und auf jeden Fall einen Besuch wert. Denn hier wurden 1848 mit der ersten deutschen Nationalversammlung die Grundlagen unserer heutigen Demokratie gelegt. Eintauchen in die Welt unseres großen Dichters können Besucher im **Goethehaus**. Man hat wirklich das Gefühl, er wäre gerade erst weggegangen. Die **Gemäldegalerie** ist etwas für Kunstinteressierte. Sie zeigt Bilder aus der Zeit Goethes.



## GÄNSEHAUT-MOMENTE

Ich bin ein großer Fußballfan und nichts geht für mich über einen Abend im **Waldstadion**, besonders wenn die **Eintracht Frankfurt** auf der europäischen Bühne auftritt und in der Europa League Spieler willkommen heißt. Ich bekomme jedes Mal Gänsehaut, wenn ich bei solchen Spielen dabei sein kann. Es sind einfach unvergessliche Abende.

## DIE STADT ENTDECKEN

Frankfurt ist nicht groß und kann gut zu Fuß oder mit dem Fahrrad erkundet werden. Jeder Stadtteil hat seine Besonderheiten und manchmal fühlt man sich eher wie in einem kleinen Dorf mit engen Straßen und Gassen. Vom leider zerstörten **Goetheturm** hatte man einen tollen Blick über Frankfurt; ich hoffe sehr, dass er bald wieder aufgebaut wird. Aber es gibt eine Alternative für einen Weitblick: die Dachterrasse des He-LaBa Hochhauses, der **Main Tower**. Mein Tipp für einen Spaziergang im Grünen ist der **Holzhausenpark**. Er liegt mitten in der Stadt, ist dennoch ganz ruhig und hat ein kleines Wasserschloss, in dem auch verschiedene Veranstaltungen stattfinden.



Holzhausenpark

# BUSINESS-KNIGGE FRANKFURT

*»IN EINER STADT WIE FRANKFURT BEFINDET MAN SICH IN EINER WUNDERLICHEN LAGE, IMMER SICH KREUZENDE FREMDE DEUTEN NACH ALLEN WELTGEGENDEN HIN UND ERWECKEN REISELUST.« JOHANN WOLFGANG VON GOETHE*

## Meetings während der Messen?

Bei der Planung des Business-Trips sollten Sie die Messtage in Frankfurt berücksichtigen. Also rechtzeitig planen, denn die Hotels sind dann stark frequentiert. Internationale Fachmessen 2020 sind z. B. die Heimtextil (7. bis 10.1.), die Ambiente (7. bis 11.2.) und die Light & Building (8. bis 13.3.). Ein umfangreicher Meeting Guide hilft bei der Planung. Kostenloser Download unter: [www.frankfurt-tourismus.de](http://www.frankfurt-tourismus.de)



## Was tragen Mann und Frau so in der Bankerstadt?

Klar, die ca. 140.000 Beschäftigten in der Finanz- und Consultingindustrie haben großen Einfluss auf den Dresscode. Der Anteil an Anzugträgern in Frankfurt dürfte also deutlich höher sein als in anderen Städten. Denn die formelle Business-Kleidung (Anzug plus Krawatte) gehört in diesen Branchen immer noch zum guten Ton, wobei die Krawatte des Öfteren weggelassen wird. In kreativen Berufen gibt es diesen Dresscode nicht. Doch auch in der Finanzbranche stellt man die Kleiderordnung auf den Prüfstand. Die Frankfurter Sparkasse zum Beispiel befragt ihre Kunden, wie sich ihre Beschäftigten künftig kleiden sollen: eher klassisch-konservativ oder doch lieber leger.



## Handkäs' und Ebbelwoi – richtig zelebrieren

Handkäs' serviert man in einer kräftig-würzigen Marinade aus Zwiebeln, Essig, Öl und Kümmel zum Brot. Gegessen wird er traditionell nicht mit der Gabel. Man schneidet ihn mit dem Messer und schichtet Käse und Zwiebeln auf das mit Butter bestrichene Brot. Vorsicht geboten ist beim Ebbelwoi (Äppler). Das hessische Nationalgetränk, das klassisch im Bembel (Krug) serviert wird, kann zu Bauchgrummeln führen. Tipp: Mit einem »Gespritzten«, der mit Mineralwasser versetzt ist, beginnen.

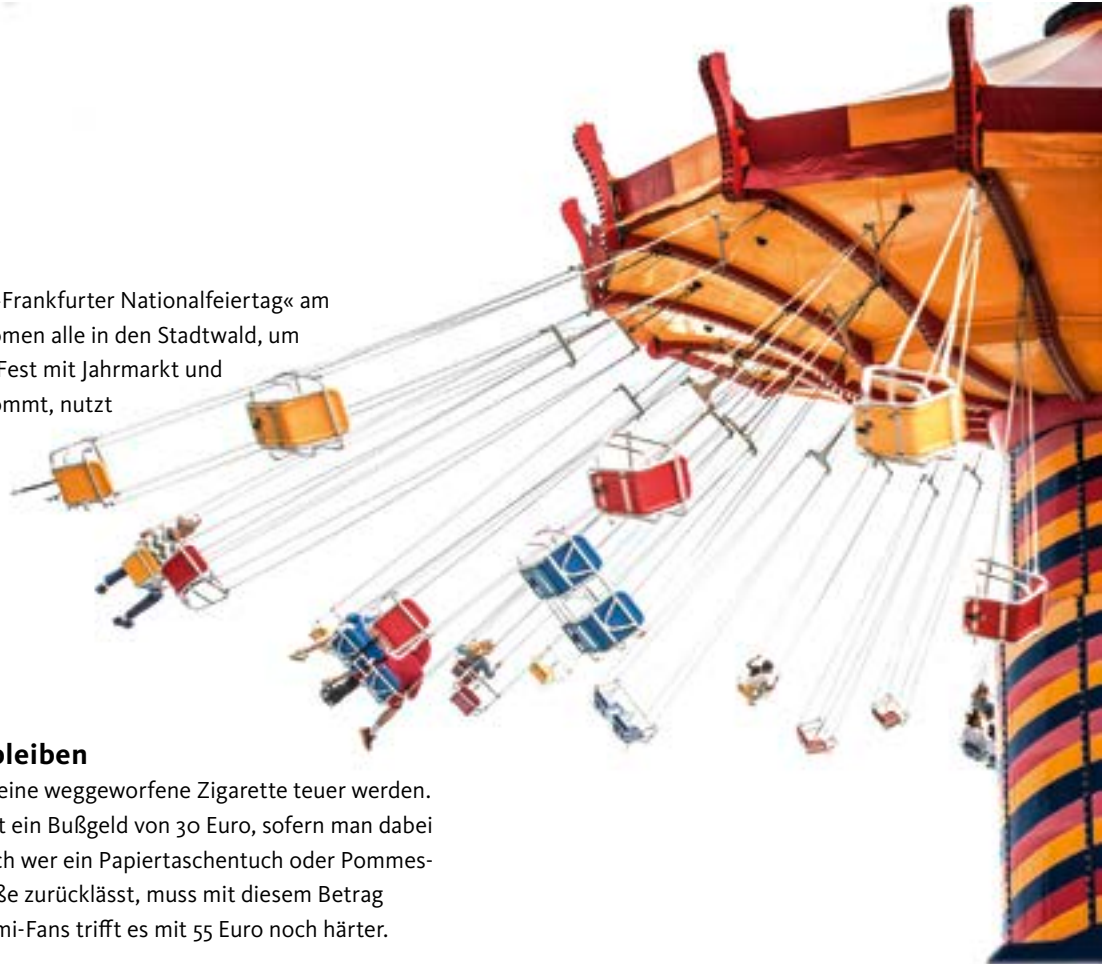
## Vorsicht, Wäldchestag

Tabu für Geschäftstermine ist der »Frankfurter Nationalfeiertag« am Dienstag nach Pfingsten. Dann strömen alle in den Stadtwald, um den »Wäldchestag« zu feiern – ein Fest mit Jahrmart und langer Tradition. Wer nicht freibekommt, nutzt das Fest zur After Work Party.



## Bitte sauber bleiben

In Frankfurt kann eine weggeworfene Zigarette teuer werden. Die Stadt verhängt ein Bußgeld von 30 Euro, sofern man dabei erwischt wird. Auch wer ein Papiertaschentuch oder Pommes-tüten auf der Straße zurücklässt, muss mit diesem Betrag rechnen. Kaugummi-Fans trifft es mit 55 Euro noch härter.



## EIN PAAR WORTE HESSISCH ...

Zwar ist Frankfurt eine weltoffene Banken- und Studentenmetropole, aber die »Ureinwohner« reden durchaus noch im hessischen Dialekt. Hier die wichtigsten Ausdrücke: »Babbele« heißt »sprechen«, der Apfelwein wird wie »Ebbelwoi« ausgesprochen und »Mooomendemaa« bedeutet »Stopp«. Statt »Hallo« sagt der Frankfurter »Gude«, will er sich noch nach dem Befinden seines Gegenübers erkunden, fragt er »Gude wie?«. Und wer ein bisschen zu viel Ebbelwoi erwischt, kommt oft aus dem Babbeln nicht mehr raus.





## FLUGHAFEN FRANKFURT

### DAS TOR ZUR WELT

Er gehört zu den führenden Airports weltweit und bedient mit rund 100 Airlines 300 Ziele. Im Konnektivitätsindex der Official Airline Guides (OAG) liegt Frankfurt nach London-Heathrow auf Platz zwei – weltweit.

- 1 Mit dem Zug anreisen:** Beim Zug-zum-Flug-Angebot kann man sein Gepäck direkt im AiRail-Terminal am Fernbahnhof einchecken. Autofahrer finden 15.000 Parkplätze rund um den Flughafen.
- 2 Die Airport-City:** Sie hat sich rund um den Flughafen entwickelt. Ihr Wahrzeichen ist die Büroimmobilie »The Square« mit ihrer U-boot-artigen Architektur und eigenem Parkhaus. Hier gibt es Räume für Veranstaltungen aller Art.
- 3 Bequemes Boarding bei A380:** In den Super-Jumbo steigen die 500 Passagiere über zwei Ebenen gleichzeitig ein und aus (s. kleines Bild). Schnell geht es auch an der 81 Kilometer langen Gepäckförderanlage, die Gepäck mit bis zu fünf Metern pro Sekunde transportiert.

# BY THE WAY

OB AM ARBEITSPLATZ ODER IM FLIEGER: TRAVEL MANAGER UND GESCHÄFTSREISENDE MÜSSEN STETS UP TO DATE SEIN. DABEI HELFEN WIR IHNEN MIT NÜTZLICHEN UND UNTERHALTSAMEN TRENDS.



## HAUS FÜR LOGISTIK UND MOBILITÄT

Von außen ein modernes Bürogebäude, innen jedoch eine Denk- und Macherwerkstatt für spannende Konzepte: Das House of Logistics and Mobility (HOLM), in der Nähe des Frankfurter Flughafens gelegen, bündelt Kompetenzen in Logistik und Mobilität. Hier arbeiten Unternehmen, Start-ups und wissenschaftliche Einrichtungen, aber auch Veranstaltungsräume für die Logistik- und Mobilitätsbranche stehen zur Verfügung. Als Projektträger und Projektentwickler betreibt die HOLM GmbH aktive Wirtschaftsförderung für das Bundesland Hessen und realisiert zukunftsweisende Projekte auf Landes-, Bundes- und EU-Ebene. Eine Besonderheit im HOLM ist das ÖPNV-Lab, das im Februar 2019 eröffnet wurde. Es ist deutschlandweit das erste Branchenlabor für den ÖPNV der Zukunft.

## WASSERWUNDER SEABUBBLE

Das umweltfreundliche Elektrowasserfahrzeug SeaBubble vereint Technologien aus drei Bereichen. Design und Antriebssystem kommen aus dem Schiffsbau, das Innendesign stammt aus der Autoindustrie und getragen wird SeaBubble von Flügeln wie bei einem Flugzeug. Wenn die Passagiere am Dock einsteigen, wird Elektroenergie für die Weiterfahrt geladen. Sind 10 km/h Geschwindigkeit erreicht, beginnt das SeaBubble über dem Wasser zu schweben. Der Prototyp des neuartigen Verkehrsmittels wurde bereits im Meer, auf Seen und Flüssen (im Bild: Lyon) getestet. Die Vision seiner Erfinder, Alain Thebault und Anders Bringdal: SeaBubble könnte Wasserläufe für den Individualverkehr nutzbar machen und so vor allem Städte entlasten.



### SECHSTES PAPER DER INFORM-SERIE

## BESSERES PERFORMANCE MANAGEMENT DURCH NEUE TECHNOLOGIEN

Erfahren Sie in unserem aktuellen Inform Paper, wie Travel Manager mit neuen Technologien das Performance Management verbessern können. Die neuen Technologien stellen bereits jetzt schnell und besser Geschäftsinformationen bereit. Aber sie können noch mehr. Zukünftig können Sie erwarten, dass die neuen Technologien Ihnen jederzeit schnellen Datenzugriff und Datenüberblick bieten und zum Beispiel automatisch Reiserichtlinien anpassen. Das Ergebnis? Ein besser laufendes Geschäftsreiseprogramm, mit dem Travel Manager effektiver Ziele wie Kostenreduktion, gutes Risikomanagement und Mitarbeiterzufriedenheit erreichen können.

### Hier einige Beispiele, die zeigen, wie neue Technologien helfen können:

- Maschinelles Lernen kann bestehende Daten optimieren und damit sicherstellen, dass Sie die Grundlagen des Performance Managements korrekt anwenden.
- Blockchain ermöglicht smarte Verträge, die automatisch Rabatte auslösen und bezahlen.
- Chatbots können die Abfrage von Daten vereinfachen, sodass Sie diese klüger nutzen können.
- Bots können automatische Warnmeldungen ausgeben und so sicherstellen, dass das Programm das Budget nicht überzieht oder ein anderes Leistungsziel verfehlt.
- Durch virtuelle Meetings können Travel Manager ihren Tätigkeitsbereich von Reise auf Interaktionsmanagement erweitern.



Das sechste Paper »Performance Management – Emerging Technology and Travel Management« der Inform-Serie können Sie unter [www.bcdtravel.com/inform](http://www.bcdtravel.com/inform) oder per QR-Code herunterladen.

# CHECKLISTE

## DIGITALE VISITENKARTE

Die Visitenkarte ist das wichtigste Werkzeug für den Austausch von persönlichen Daten. Doch die Papierform hat nun große Konkurrenz: Apps und andere digitale Tools helfen beim schnellen Datenaustausch per Smartphone.

### FÜRS BÜRO UND UNTERWEGS: VCARD

Die bekannteste Alternative zur Papier-Visitenkarte ist die vCard, die bereits im E-Mail-Austausch gebräuchlich ist. Die digitale Visitenkarte hatte bisher das Problem, dass Umlaute und Sonderzeichen häufig nicht richtig übertragen wurden. Doch inzwischen gibt es hier einen kostenlosen vCard-Generator unter: [www.vcard-erstellen.de](http://www.vcard-erstellen.de)

### NIMBLE – NETWORKING SIMPLE

Die Android-App erkennt QR-Codes und ist schnell auf dem Handy installiert. Man kann mit ihr nicht nur seine Standard-Kontaktdaten verschicken, sondern auch die Daten von Social-Media-Portalen wie Facebook und Twitter ablegen. Die App generiert einen QR-Code und der Geschäftspartner scannt diesen. Über den App Store downloaden.

### EVERNOTE SPEICHERT FAST ALLES

Über diese App lassen sich mehr als nur Kontaktdaten austauschen. Notizen, Vorhaben, Dokumente können über Evernote weitergegeben werden. Es gibt eine kostenlose Basic-Version zum Ausprobieren. Wer mehr Funktionen haben möchte, muss bezahlen. Evernote ist kompatibel mit Microsoft Teams. [www.evernote.com](http://www.evernote.com)

### VISITENKARTEN SCHNELL EINSCHANNEN

Bei WorldCard Mobile für Android-Smartphones genügt ein Bild mit der Kamera, um aus der Papierkarte eine digitale Visitenkarte zu generieren. Praktisch für Weltreisende: Die App erkennt 25 Sprachen, strukturiert alle Daten nach Namen, Funktion und Telefonnummer und legt sie in einem Ordner ab. Über Google Play erhältlich.

# AUF UND DAVON

DIE FINANZMETROPOLE FRANKFURT LÄSST SICH AM BESTEN ZU FUSS, DAS SONNEN-VIERECK ENTLANG DES RHEINS IDEAL PER FAHRRAD ERKUNDEN. WOFÜR SIE SICH AUCH ENTSCHEIDEN, GARANTIRT SIND FASZINIERENDE EINBLICKE IN STADT UND LAND.



Fotos: Globus Reiseleinst (4) | Getty Images / Alexander Lubarski / EyeEm

## HILTON FRANKFURT CITY CENTRE

ÜBERNACHTEN NAHE WUNDERSCHÖNEM PARK UND BANKENVIERTEL



**Die internationale Finanz- und Messestadt Frankfurt am Main liegt im Herzen Deutschlands. Mit der weltbekannten Skyline vereint die Metropole Innovation und multikulturelles Flair mit einer faszinierenden Historie, tief verwurzelten Traditionen und kulturellen Highlights.**

Das Hotel Hilton Frankfurt City Centre liegt zwischen dem Ausstellungszentrum und den Universitätsgebäuden und ist mit dem Auto leicht zu erreichen. Vom Hauptbahnhof, der ca. 500 m entfernt ist, sind es nur drei Straßenbahnhaltestellen und wenige Minuten zu Fuß. Das Zentrum Frankfurts ist ca. 2 km entfernt. Hier erwartet Sie eine Vielzahl an Einkaufsmöglichkeiten. Zu Sehenswürdigkeiten wie dem Goethe-Haus (ca. 3 km), den Palmengärten (ca. 2 km) und dem Museum Embankment (ca. 3 km) gelangt man bequem zu Fuß.

### Das Hotel:

In 235 Doppelzimmern sorgen Klimaanlage und Heizung für das richtige Raumklima. Außerdem sind ein Safe, Minibar, Schreibtisch, Minikühlschrank, Tee-/Kaffeemaschine, Internetzugang, Telefon, TV-Gerät, Radio und Wi-Fi verfügbar.

### Weitere Services:

- Health and Fitness Club mit Innenpool in Wettkampfgröße, Fitnessraum, Sauna und Dampfbad
- Regionale und internationale Speisen in unserem neuen PARK Restaurant & Terrace
- 16 Meetingräume, darunter der Ballsaal Liberty mit Platz für bis zu 550 Personen

**Reisetermin:** z. B. am 20.12.2019

**Preis:** ab 40,- Euro p. P.



# PFALZ UND RHEINGAU ENTDECKEN

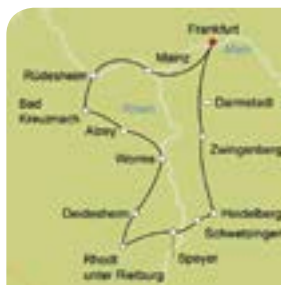
## 8-TÄGIGE RADRUNDREISE RUND UMS SONNEN-VIERECK

Erkunden Sie per Rad die Pfalz und den Rheingau. Sie fahren durch idyllische Landschaften von einer Weinregion in die nächste und entdecken dabei die bunte Vielfalt der Weine. Eine wahre Genussreise, die auch von geschichtlichen und kulturellen Höhepunkten geprägt ist.



### Reiseverlauf:

1. Tag: **Frankfurt am Main:** Individuelle Anreise, Ausgabe der Leihräder, Stadterkundung auf eigene Faust, Tipp: Besuch eines Apfelweinkloks in Sachsenhausen. Ü: Hotel Maingau
2. Tag: **Frankfurt am Main – Eltville (ca. 65 km):** Sie radeln entspannt am Main- und Rheinufer und genießen in den Weinorten den Riesling. Ü: Hotel Kronenschlösschen
3. Tag: **Eltville – Bad Kreuznach (ca. 31 km):** Per Gondel zum Niederwalddenkmal (inkl., ca. 10 Minuten), nachmittags erkunden Sie das Nahe-Weinland. Ü: Hotel Fürstenhof
4. Tag: **Bad Kreuznach – Worms (ca. 62 km):** Reizvolle Radroute durch Rheinhessen mit vielen Weinorten, auf den Spuren Martin Luthers erwartet Sie in Worms der romanische Dom. Ü: Parkhotel Prinz Carl
5. Tag: **Worms – Rhodt unter Riedburg (ca. 68 km):** Durch die Pfalz bis in das romantische Dorf Rhodt unter Rietburg, Besuch von König Ludwig I. bezaubernder Villa Ludwigshöhe. Ü: Hotel Rebschule
6. Tag: **Rhodt unter Riedburg – Heidelberg (ca. 52 km):** Sie besichtigen den Dom von Speyer (UNESCO-Weltkulturerbe), den Schlosspark von Schwetzingen und beenden den Tag in Heidelberg. Ü: Hotel Die Hirschgasse
7. Tag: **Heidelberg – Zwingenberg (ca. 55 km):** Sie radeln an den berühmten Hängen der Weinregion Bergstraße entlang, die Silhouette des Auerbacher Schlosses immer vor Augen. Ü: Hotel Poststuben
8. Tag: **Zwingenberg – Frankfurt am Main (ca. 55 km):** Durch den Wildbann Dreieich radeln Sie entspannt zurück bis nach Frankfurt. Alternativ: Bahnfahrt ab Zwingenberg nach Frankfurt (nicht inkl., ca. 15,- € p. P. zzgl. Radticket, ca. 45 Minuten), individuelle Abreise



### Eingeschlossene Leistungen

- 7 Nächte in Zimmern mit Bad oder Dusche/WC, inkl. Frühstück (Kat. Select)
- Seilbahnfahrt Rudesheim inkl. Radbeförderung
- Gepäckbeförderung sowie Karten- und Infomaterial

**Reisetermin:** täglich vom 1.4. bis 31.10.2020

**Preis:** ab 599,- Euro p. P. im DZ



### SONDER- KONDITIONEN

*Mitarbeiter von Unternehmen, die ihre Geschäftsreisen bei BCD Travel buchen, erhalten über die Globus Reisedienst GmbH Sonderkonditionen in Form einer Rückvergütung für Privatreisen bei allen gängigen Reiseveranstaltern.*

### WEITERE INFORMATIONEN UND BUCHUNG IN IHREM »GLOBUS REISEDIENST«-REISEBÜRO

Globus Reisedienst GmbH  
BCD Travel  
Augustaanlage 59  
68165 Mannheim  
Tel. 030.403 652 346  
globus.holiday@bcdtravel.de

**tripsource**  
by **BCD** travel

INFOS AUF  
**[bcdtravel.de](http://bcdtravel.de)**

# BCD TRAVEL NEWS

GESCHÄFTSREISEN LEICHT GEMACHT: MIT TRIPSOURCE®  
HABEN SIE ALLE REISEDETAILS JEDERZEIT IM GRIFF – EGAL, OB AUF  
DEM SMARTPHONE, TABLET, LAPTOP ODER DESKTOP.



## HOTELBUCHUNGEN LEICHT GEMACHT

Geschäftsreisende finden das perfekte, vom Unternehmen bevorzugte Hotel in weniger als zwei Minuten! Das bietet die Hotelbuchungsfunktion unserer kostenlosen mobilen Plattform TripSource Geschäftsreisekunden von BCD Travel.

### Einfache Buchung

Ebenso einfacher und schneller Buchungsvorgang wie auf den Websites gängiger Reiseportale.



### Auf der sicheren Seite

Direkte Identifizierung von Hotels, die den Richtlinien Ihres Unternehmens entsprechen.



### Großes Angebot

Riesige Auswahl an Hotels und Tarifen – von Ihren Lieblingsketten bis hin zu unabhängigen Boutique-Hotels, weltweit und auf einen Blick.



### Mehr Details

Suche nach wichtigen Hotelinformationen – von der Nachbarschaft (Kartenfunktion) über die Ausstattung bis zu Bewertungen und vielem mehr.



### Service rund um die Uhr

24/7 Support durch Ihre BCD Travel Experten.



### Immer up to date

Ihre Reservierungsdaten werden automatisch in Ihren Reiseordner in TripSource eingefügt.



### SIE NUTZEN TRIPSOURCE NOCH NICHT?

Schließen Sie sich Tausenden von BCD-Reisenden weltweit an! Besuchen Sie uns einfach auf [www.TripSource.com/de](http://www.TripSource.com/de) und laden sich kostenlos die App für Ihr iPhone bzw. Android-Gerät herunter.





## BRITISH AIRWAYS STELLT DIE NEUE CLUB SUITE VOR



British Airways hat die neue Business Class ent-  
hüllt: die Club Suite. Diese bietet jedem Passagier  
eine mit einer Tür verschließbare Kabine und einen  
direkten Zugang zum Gang, da die Sitze in einer  
1-2-1-Konfiguration angeordnet sind. Die Business  
Class Club Suite vereint ein erstklassiges Maß an  
Komfort und Service mit Freiheit und Flexibilität,  
um jede Reise einzigartig und unvergesslich zu ma-  
chen. Jeder Sitzplatz ist ein Gangplatz und bietet  
ein Maximum an Privatsphäre.

Die Business Class Club Suite bietet den Fluggästen  
u.a. 40 % mehr Stauraum, Wi-Fi, USB an jedem Platz  
sowie einen individuellen, 18 Zoll großen Touchscreen,  
auf dem die Fluggäste intuitiv browsen können, um die  
beste Unterhaltung mit bis zu 600 verschiedenen In-  
halten aufzurufen (darunter aktuelle Filme, die besten  
internationalen Premieren, Serien, Dokumentarfilme

und vieles mehr). Jeder Aspekt des neuen Business Se-  
ats wurde für den heutigen Kunden entwickelt.

Im Rahmen des 100-jährigen Jubiläums, welches  
British Airways im Sommer 2019 feierte, wurde die  
Flotte um den neuen A350-1000 erweitert. Der Airbus  
A350 wird mit der neuen Club Suite ausgeliefert und  
wurde bereits auf Flügen zwischen London und Madrid  
zum Einsatz gebracht. Dabei wurde der Crew die Mög-  
lichkeit gegeben, sich mit dem neuen Produkt vertraut  
zu machen. Seit Oktober 2019 werden die Langstre-  
ckenflüge zwischen London Heathrow – Toronto und  
Dubai durch die neuen Flugzeuge ergänzt.

Der Airbus A350 ist ein hochmodernes Flugzeug,  
ausgestattet mit emissionsarmer Technologie. Er bie-  
tet zudem zahlreiche Vorteile für die Kunden, u. a. brei-  
tere Gänge, Gepäckablagen mit größerer Kapazität,  
ein Lufterneuerungssystem für mehr Komfort an Bord  
sowie Panoramafenster.

## »»» FLYING BLUE RUNDERNEUERT »»»

Neue Meilensammelmöglichkeiten: Ab sofort sammeln Sie Meilen für jeden Euro, den Sie für Ihre Flüge mit Air France und KLM ausgeben (ohne Steuern und Gebühren). Sie haben sich ein À-la-carte-Menü, eine Sitzplatzoption oder eine Gepäckoption gesichert? Auch dafür winken Ihnen Meilen für jeden ausgegebenen Euro. Mit diesem System wissen Sie gleich bei Ihrer Buchung, wie viele Meilen Sie erhalten!



# TRAVELLER TICKER

## »»»»» AIR FRANCE-KLM MIT FÜNF NEUEN ZIELEN IM WINTERFLUGPLAN »»»»»

Air France-KLM startet mit 2,5 Prozent mehr Kapazität im Vergleich zum Vorjahr in den Winterflugplan. Auf der Langstrecke beträgt die Erhöhung 4 Prozent, während die Kapazitäten auf der Mittel- und Kurzstrecke sowie von Transavia um 2 bzw. 1,9 Prozent reduziert werden. Dabei gibt es fünf neue Verbindungen auf der Langstrecke: Air France startet von Paris-Charles de Gaulle nach Quito und KLM von Amsterdam nach Boston und Las Vegas als Fortführung der Flüge im Sommerflugplan 2019. Liberia in Costa Rica sowie Bangalore ab Amsterdam-Schiphol sind neue Ziele im KLM-Winterflugplan.

## »»»»»»»»» EMIRATESRED – MEHR LIFESTYLE DER VIELREISENDEN »»»»»»»»»

Entdecken Sie das Emirates-Bordmagazin EmiratesRED und machen Sie sich bereit für Ihren Einkaufsbummel an Bord. Hier finden Sie neue und seltene Düfte zu unwiderstehlichen Preisen – darunter exklusive wie Boadicea the Victorious. Neben Geschenkideen, saisonalen Must-haves und intelligenten Reisegeräten gehören zu den Highlights der aktuellen Ausgabe Apples neue Powerbeats Pro und Aigners exklusive Cremona-Uhr.

## »»»»»»»»» DAS NETZWERK VON ENTERPRISE RENT-A-CAR HEUTE »»»»»»»»»

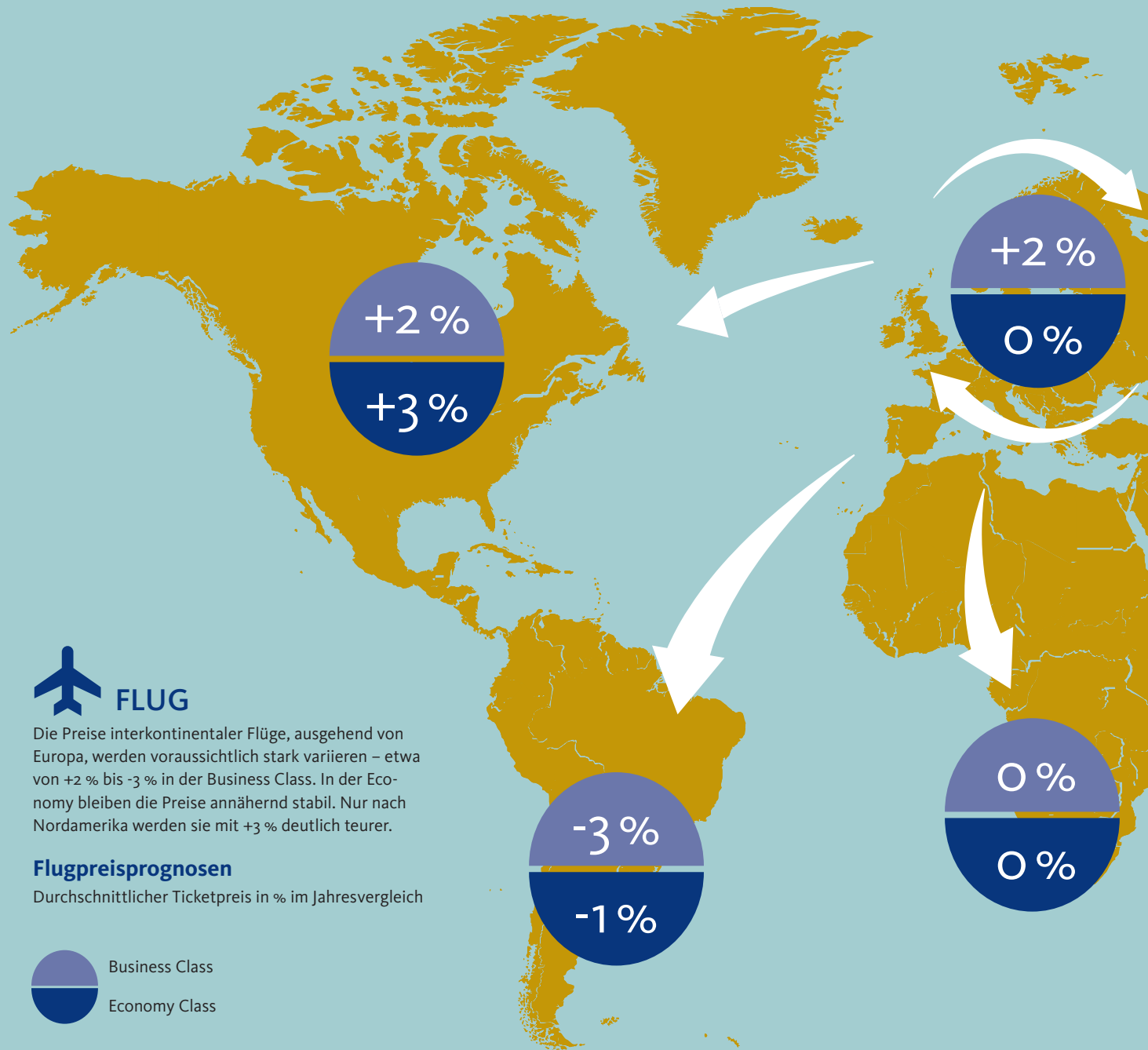
Fachwissen und Flottenmanagement von Enterprise bilden gemeinsam mit Engagement für Nachhaltigkeit eine schlagkräftige Kombination. »Es ist sehr wichtig, dass wir uns darum kümmern, welche Auswirkungen unsere Unternehmenstätigkeit auf die Umwelt hat, weshalb unsere Flotte mehr und mehr erneuerbare Kraftstoffe verwendet. Wir bieten die neuesten Automodelle mit immer höherer Effizienz, darunter auch Fahrzeuge mit Elektro- und Hybridantrieb.« Wussten Sie schon? Gebrauchtes Motoröl und Ölfilter werden bei Enterprise rent-a-car recycelt.

## »»»»»»»»» KLM PRODUZIERT WERKZEUGE AUS PET-FLASCHEN »»»»»»»»»

KLM Royal Dutch Airlines ist die erste Fluggesellschaft der Welt, die PET-Flaschen recycelt, um Werkzeuge für die Reparatur und Wartung ihrer Flugzeuge herzustellen. Leere Flaschen werden am Ende jedes Fluges gesammelt und in Filamente umgewandelt, ein Material, das in 3-D-Druckern verwendet wird. Dieser Prozess bedeutet, dass eine leere Wasserflasche als Teil eines 3-D-gedruckten Gerätes enden kann, welches KLM Engineering & Maintenance Zeit und Geld spart.

# FLUG- UND HOTELPREISE 2020

Frühzeitig zu wissen, wie sich die Preise für Flüge innerhalb Europas und von dort in den Rest der Welt entwickeln, ist für Geschäftsreisende und Travel Manager ausgesprochen wichtig. Auch die Preisentwicklungen für Hotelübernachtungen haben Einfluss auf Buchungsentscheidungen. Unsere aktuellen Preisprognosen fürs Fliegen und Übernachten im kommenden Jahr können Sie unserer Infografik entnehmen.



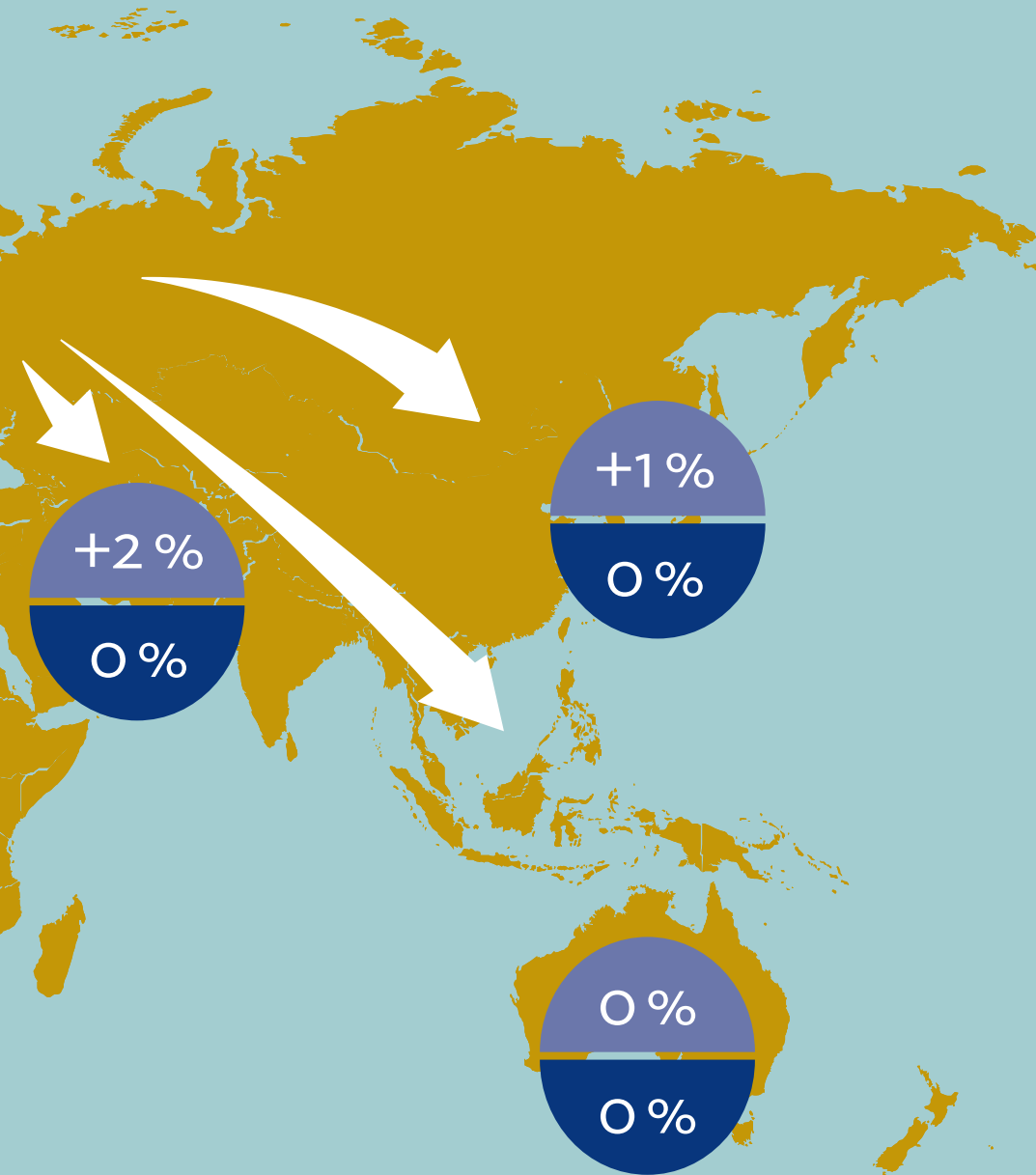
## HOTEL

Die Hotelraten werden sich 2020 weltweit voraussichtlich um 1 % bis 3 % verteuern. Für die meisten Regionen bedeutet das einen Anstieg der durchschnittlichen Tagespreise (Average Daily Rates, ADRs). In Asien werden die Preisanstiege höher sein, da die Hotelneueröffnungen nicht mit der Nachfrage mithalten können. Hotels in Lateinamerika verzeichnen den geringsten Anstieg.

### Hotelpreisprognosen

Durchschnittliche Tagespreise in Prozent im Jahresvergleich (ADR)

Afrika	1% – 3%
Asien	2% – 4%
Europa	1% – 3%
Lateinamerika	0% – 2%
Nahost	1% – 3%
Nordamerika	1% – 3%
Südwestpazifik	1% – 3%
Weltweit	1% – 3%



**WISSEN, WAS DIE ZUKUNFT BRINGT**  
 Sie möchten über die Zukunft der Geschäftsreisebranche auf dem Laufenden bleiben? Weitere interessante Prognosen und Einzelheiten zu künftigen Entwicklungen – auch zu einzelnen Regionen der Welt – bietet Ihnen der 2020 Industry Forecast unter [www.bcdtravel.com/industry-forecast-2020/](http://www.bcdtravel.com/industry-forecast-2020/) oder per QR-Code.





## FLIEGEN AUF SCHWEIZER ART



Wer mit SWISS reist, kann sich auf eine herzliche Atmosphäre freuen. In den drei Reiseklassen SWISS Economy, SWISS Business und SWISS First Class erleben Fluggäste eine Mischung aus Tradition und Moderne. Dazu gehören natürlich auch Schweizer Menüs, kreiert von Spitzenköchen aus hochwertigen regionalen Produkten. Mit SWISS erreichen Reisende über 100 Ziele ab 11 deutschen Flughäfen. Von Zürich und Genf geht es nonstop nach Amerika, Afrika und Asien sowie in viele europäische Städte.

Schon mehrmals wurde der Flughafen Zürich als »Führender Flughafen Europas« mit dem World Travel Award ausgezeichnet. Nirgendwo sonst ist das Umsteigen so schnell und unkompliziert wie hier. Wer sich länger aufhält und Lounge-Zugang genießt, hat die Wahl zwischen neun SWISS Lounges. Von der Champagner-Bar und dem 5-Sterne-à-la-Carte-Restaurant bis zu bequemen Arbeitsbereichen werden sie jedem Anlass gerecht. Darüber hinaus gibt es auch eine Arrival Lounge mit

20 Duschen und reichhaltigem Frühstücksbuffet – ein herzliches Willkommen auf Schweizer Art.

Im Rahmen der World Airline Awards von Skytrax erzielte SWISS dieses Jahr den ersten Platz in der Kategorie »The World's Best First Class Lounge«. Die luxuriöse SWISS First Lounge A am Flughafen Zürich bietet auf 650 Quadratmetern ein entspanntes Ambiente abseits des Flughafentreibens. Von der SWISS First Check-in-Lounge sind es nur ein paar Schritte bis zum Welcome-Desk der Lounge. Auch hier können Fluggäste ihr Gepäck aufgeben und als Gast in SWISS First oder als HON Circle Member die exklusive Sicherheitskontrolle nutzen. Lounge-Nischen, ein Lounge-Club mit einladenden Ledersofas, eine Business-Zone sowie ein Meeting-Raum mit Sicht auf das Rollfeld bieten eine ruhige Atmosphäre zum Arbeiten. Entspannung bietet auch der mit zwei Relax-Liegen ausgestattete Ruheraum. Dabei kommt auch der Genussfaktor nicht zu kurz: Im Restaurant werden exquisite Speisen à la carte angeboten und der Front-Cooking-Bereich ermöglicht es, den Köchen beim Zubereiten der Lieblingsgerichte über die Schulter zu schauen.





## REISEN MIT ÖSTERREICHISCHEM CHARME

An Bord von Austrian Airlines erleben Reisende den einzigartigen Charme Österreichs. Ob private Reise oder Geschäftstermin, ab Wien sind viele Orte der Welt erreichbar – und bereits der Flug wird zu einem erinnerungswürdigen Moment der Reise.

Ob eine Stunde nach München oder elf Stunden nach Miami – das weltweite Streckennetz von Austrian Airlines überzeugt auf der Kurz-, Mittel- und Langstrecke. Die Fluggäste profitieren von weltweit rund 130 Destinationen, von flexiblen Verbindungen und starken internationalen Partnerschaften, die sie an viele Orte der Welt bringen. Die geografische Lage inmitten Europas macht Wien zu einem idealen Drehkreuz zwischen Ost und West, mit schnellen Umsteigezeiten und angenehmer Atmosphäre.

An Bord genießen Reisende ein einzigartiges Flugenerlebnis durch den Getränkeservice mit österreichi-

schen Biersorten in der Economy Class oder österreichischen Kaffeehaus-Spezialitäten in der Business Class – auch auf kürzeren Flügen ist vollendete Gastfreundschaft mit an Bord. Auf Langstreckenflügen erfreuen sich die Fluggäste an exklusiven Spezialmenüs und einem vielfältigen Getränkeangebot. Zusätzlich können sich Reisende für die Premium Economy Class entscheiden – mit extrabreiten Sitzen, mehr Komfort und zweimal 23 kg\* Freigepäck. Diese Reiseklasse ist mit einem 12-Zoll-Touchscreen-Monitor mit Fernbedienung für das Bordunterhaltungssystem, eigener Steckdose und USB-Anschluss am Sitz sowie einem Amenity Kit mit nützlichen Reise-Accessoires ausgestattet. Die Premium Economy Class ist auf allen Austrian Airlines Langstreckenflügen verfügbar: Alle elf Langstreckenflugzeuge der Airline wurden erfolgreich auf insgesamt 228 Premium-Economy-Class-Sitze umgerüstet.

\* 3 x 23 kg für HON Circle Member und Senatoren

**Austrian** 



# INTERVIEW

SIE WAR DIE JÜNGSTE WEIBLICHE KÜCHENCHEFIN DER SCHWEIZ, HAT EINE RASANTE KARRIERE HINTER SICH UND BRINGT HEUTE FARBE IN DIE PROMIKÖCHE-SZENE. WIR SPRACHEN MIT **META HILTEBRAND (37)** ÜBER IHR BEWEGTES, BUNTES LEBEN.

MITTWOCH, 2. OKTOBER 2019, IN METAS RESTAURANT »LE

**Frau Hildebrand, wenn Sie sich mit drei Wörtern beschreiben müssten, welche würden Sie wählen?**

*Lebendig, eigenwillig und fleißig, und wenn ich ein viertes Wort wählen dürfte: bunt. Ich bin schon sehr bunt.*

**Ihre Markenzeichen sind ja auch die violette Kochjacke und das orangefarbene Haar. Wie kam es zu diesem markanten Outfit?**

*In meiner ersten Fernsehsendung in der Schweiz hatte ich noch blonde Haare. Meine Schwester, die eine Werbeagentur hat, meinte, ich sei eine tolle Köchin, ein »gutes Produkt«, es fehle aber eine passende Verpackung. So entstanden die erste violette Kochbluse und das kupferrote Haar. Es ist zwar eine Marketingidee, aber ich muss sagen, die Verpackung passt zu mir. Das bin ich. Orange ist privat meine Lieblingsfarbe und mein Geschäftsleben ist violett. Orange ist die Farbe des Appetits und violett die Komplementärfarbe dazu.*

**Sie sind eine quirlige Person und man sieht Sie eigentlich immer in Bewegung ...**

*Bewegung ist mir sehr wichtig. Ohne Bewegung*

*herrscht Stillstand – das Schlimmste, was es für mich gibt. Monotonie, Langerweile – da würde ich eingehen! Ich bin 18 Stunden am Tag auf den Beinen, da habe ich genug Bewegung und brauche keinen zusätzlichen Sport. Außerdem esse ich vernünftig und bin deshalb schlank. Wenn ich am Wochenende mal freihabe, gebe ich tanzen, um meine Batterie komplett zu entleeren. Danach schlafe ich einen ganzen Tag und dann kommt wieder dieses abenteuerliche Leben, das ich liebe. So funktioniere ich halt.*

**Reden wir heute mal über eine sehr schöne Form der Bewegung, über das Reisen.**

*Gerne. Man kann mich alles fragen, wenn man meine Antworten nicht scheut!*

**Wie oft sind Sie unterwegs?**

*Fast jeden Tag. Als Markenbotschafterin für eine Schweizer Firma habe ich das Glück, ein schönes Auto fahren zu können. Mit dem flitze ich herum, zu Caterings oder auf den Flughäfen ...*

**... oder zu Aufnahmen der Fernsehshows?**

*Ja. In der »Küchenschlacht« gehöre ich ja schon zum Inventar. Bei »Essen und Trinken für jeden*

*Tag« bin ich auch immer dabei. Und einige neue interessante Projekte gibt es auch schon.*

**Was war Ihre bisher schönste Reise?**

*Tokio im letzten Jahr. Darauf hatte ich lange gespart und die Reise mit meiner Freundin selbst akribisch zusammengestellt. Ich habe mir viele Restaurants angesehen und auch einen Koch getroffen, der mir die japanische Küche gezeigt hat. Das war extrem cool!*

**Wie verreisen Sie am liebsten?**

*Ehrlich gesagt, mit dem Auto. Ein Fahrrad habe ich auch, aber das ist eben für meinen Job wenig praktikabel. Beruflich fliege ich sehr oft und habe schon Freunde am Flughafen (lacht). Zum Beispiel meinen Lieblingsbarista, bei dem ich meinen Latte macchiato am Morgen trinke. Ich habe aber meinen eigenen Kaffeebecher dabei! Denn so oft, wie ich unterwegs bin, hätte ich ja einen Riesenverbrauch an Kaffeebechern.*

**Wenn Sie nur über ein Wochenende verreisen, welches Gepäckstück nehmen Sie mit?**

*Obwohl ich eine Frau bin, brauche ich nicht so viel Gepäck. Zwei Kleider, die man kombinie-*



## CHEF« IN ZÜRICH

ren kann. Strumpfhosen, Unterhosen. That's it. Fürs Wochenende bräuchte ich nicht mal einen Koffer! Rucksäcke sind auch nicht meins. Das stört mich auch bei öffentlichen Verkehrsmitteln. Da hat einfach jeder so einen Doppelrücken an und schlägt dich damit nieder! Eine Tasche finde ich auch unpraktisch, deshalb würde ich für ein Wochenende einen kleinen Trolley wählen – natürlich in Violett (lacht).

### Welche Gegenstände sind immer in Ihrem Gepäck, wenn Sie verreisen?

Also, immer etwas Süßes, am liebsten diese Spender, wo man einzelne Bonbons vorne am Kopfrauslassen kann. Erstens mag ich die Bonbons und ich mag Kinder und mache mich schnell überall beliebt. Einen Reserveakku (Powerbank) und ein Notizbuch, falls mir Ideen kommen, habe ich auch immer dabei.

### Wie nutzen Sie die Zeit im Flugzeug?

Das hängt davon ab, wie lang die Strecke ist. Momentan fliege ich hauptsächlich nach Hamburg oder Köln. Ich nehme mir dann vor, Fanbriefe zu beantworten, wichtige Magazine zu lesen oder Texte von Interviews zu redigieren.

Aber meine Pläne scheitern oft, weil ich mich einfach lieber mit Menschen unterhalte.

### Wie verpflegen Sie sich unterwegs?

Wenn ich in den Bayerischen Wald fahre, was gut sechs Stunden dauert, habe ich meist mein Essen dabei, z. B. ein Sandwich, zu Hause frisch gemacht. Dazu ein paar Gummibärchen, Schokistängeli und Kaffee. Da bin ich ein ganz normaler Mensch und gehe auch mal in einen McDrive oder esse eine Pizza oder Pommes.

### Neben welcher Persönlichkeit würden Sie gerne auf einem Langstreckenflug sitzen?

Das klingt jetzt vielleicht kitschig, aber: neben meiner Mutter. Denn ich habe gemerkt, wie oberflächlich das Leben in der Promiwelt sein kann und wie schnell man vergisst, was wichtig ist. Deshalb fahre ich auch jedes Jahr mit meiner Mutter in den Urlaub. Ich schätze diese Zeit sehr, denn sie ist eine unglaublich tolle Frau und ich will einfach mit ihr sein. Viele Menschen vergessen, wie wichtig Heimat und Familie sind. In den letzten Jahren ist viel bei mir passiert, auch Negatives. Und da wurde mir bewusst, wie kurz ein Leben sein kann.

## BUNTE KÜCHE

Wenn Meta kocht, dann geht es fast immer sehr unkonventionell zu. Ihr Markenzeichen sind ungewöhnliche Kompositionen wie Glasnudeln mit Schabziger Käse oder Lachspralinen im Lemongras-Kokosmilch-Sud oder auch eine Pannacotta aus Roter Beete. In diesem Kochbuch, das bei Gräfe und Unzer erschienen ist, kocht sie mit Freunden und der Familie. Die Gerichte sind so inszeniert und fotografiert, wie Meta eben ist: bunt und bisweilen etwas schrill, aber immer lebensfroh. Ganz nach ihrem Motto: Kochen ist Freude.

**Sinnvolle Digitalisierung  
vereinfacht komplexe Prozesse  
im Travel Management.**



# DAS NEUE EINFACH

UNTERNEHMEN WOLLEN SICH AUF IHRE KERNAUFGABEN KONZENTRIEREN UND WÜNSCHEN SICH EINFACHE LÖSUNGEN FÜR IHR TRAVEL MANAGEMENT. TORSTEN KRIEDT VON BCD TRAVEL WEISS, WAS SEINE KUNDEN UMTREIBT. DAHER HAT ER FÜR SIE NEUE SERVICEPAKETE ENTWICKELT, DIE EINFACH UND SCHNELL EIN PROFESSIONELLES TRAVEL MANAGEMENT ERMÖGLICHEN.



## **h**err Kriedt, hat BCD Travel das Travel Management neu erfunden?

*So weit möchte ich nicht gehen. Dennoch bin ich sehr glücklich über die Lösung, die wir entwickelt haben und mit der BCD Travel in der Branche voranprescht.*

*Wir sind tatsächlich der erste große Geschäftsreiseanbieter, der seine Kompetenzen für seine Kunden einfach und übersichtlich zu Servicepaketen geschnürt hat.*

## **Weshalb sind Sie diesen Schritt gegangen?**

*Viele Kunden sagen uns in etwa Folgendes: »Travel Management ist nicht unsere Kernaufgabe, aber um den Bereich der Geschäftsreisen effizient zu managen, brauchen wir kompetentes Personal, wir benötigen die entsprechende Software, wir müssen die Mitarbeiter schulen und so weiter. Das bindet Ressourcen. Uns ist es wichtig, dass wir Mitarbeiter gut auf Geschäftsreise schicken können. Alles andere möchten wir am liebsten in professionelle Hände geben. Also, liebe Leute von BCD Travel, findet dafür bitte eine intelligente Lösung.«*

## **Und diese intelligente Lösung sind die neuen Servicepakete? Das müssten Sie bitte erklären.**

*Bisher war es so: Wir haben von unseren Kunden erfahren, was sie benötigen, welche Technologie sie einsetzen möchten, mit welchen Tools sie arbeiten möchten und anderes mehr. Gemeinsam wurde dann das Travel Management teilweise von null aufgebaut. Damit haben wir, wie auch unsere Kunden, gute Erfahrungen gemacht. Es gibt aber einen entscheidenden Nachteil:*

*Das individuelle Aufsetzen der jeweiligen Geschäftsreiseprogramme nimmt nicht nur viel Zeit in Anspruch, es erfordert auch die Bereitschaft und die Kompetenz auf Kundenseite, erst die neuen Prozesse gemeinsam aufzubauen und anschließend zu steuern. Mit den Servicepaketen bieten wir einen komplett neuen Ansatz, indem wir vorkonfigurierte Lösungen anbieten.*

## **Was sind das für Lösungen?**

*Aufgrund unserer Erfahrung wissen wir, dass unsere Kunden ihre Geschäftsreiseprogramme meist sehr ähnlich aufbauen. Also nehmen wir ihnen die Arbeit ab und definieren schon einmal vor, was für ein professionelles Travel Management heute unverzichtbar ist. Erstens: Jedes Unternehmen braucht eine intuitiv zu bedienende Online-Lösung, die auch mobil funktioniert. Wir haben viele Millionen Euro in die Entwicklung unserer App und Plattform TripSource investiert und bieten in dieser Hinsicht ein mehrfach ausgezeichnetes und, wie ich finde, geniales Produkt. Zweitens benötigen wir auch im digitalen Zeitalter weiterhin gut qualifizierte Reisebüromitarbeiter, die bei komplexen Reisen eine gute Lösung finden oder kompetent unterstützen können, wenn etwas schief läuft. Etwa, wenn ein Flug storniert wurde oder verspätet ist. Hinzu kommt, dass ein zeitgemäßes Travel-Management-Paket einen End-to-End-Prozess abbilden sollte, der von der Buchung bis zur Reisekostenabrechnung alles abdeckt. In der Vergangenheit wurde gewünscht, dass wir für jede dieser Dienstleistungen ein separates Entgelt berechnen. Nun, es ist zwar schön und fördert die Transparenz, wenn man weiß, dass gewisse*



## **CONNECT MACHT'S EINFACH**

*Exklusiv für Kunden hat BCD Travel die Engagement-Plattform Connect eingeführt. Kunden tauschen sich in einer Community mit anderen aus und haben Zugriff auf Best Practices, Produkt-Updates, Studien und Branchentrends, aber auch auf ihre eigenen Account-Details und ihr Account-Team – alles an einem Ort. Erleben Sie Connect in Aktion: Sehen Sie sich im Newsletter **move online** oder per QR-Code unter [www.bcdtravel.com/move-de/connect/](http://www.bcdtravel.com/move-de/connect/) ein kurzes Video dazu an.*





**TORSTEN KRIEDT** ist Mitglied des Senior Executive Teams von BCD Travel. Er arbeitet von London aus, wo er einen Bereich verantwortet, der für kleine und mittelständische Unternehmen in Europa Produkt- und Servicestrategien entwickelt. Der gebürtige Münchner ist seit den 1990er-Jahren in der Geschäftsreisebranche und seit 2002 bei BCD Travel tätig. Seit Beginn seiner Karriere begeistert Kriedt die Internationalität und Dynamik seiner Arbeitswelt. Für den überzeugten Europäer ist das Travel Management ein Paradebeispiel für den gelungenen Austausch von Menschen und Ideen in einem internationalen Arbeitsumfeld.

25 %

## SCHNELLER ZUM ZIEL

Die Einführung neuer Geschäftsreiseprogramme kostet Unternehmen viel Zeit. Über Wochen oder sogar Monate können sich komplexe Implementierungen hinziehen. Durch die vereinfachten Servicepakete von BCD Travel verkürzt sich diese Zeit auf ein Viertel gegenüber herkömmlichen Methoden.

*Dinge mehr und andere weniger kosten. Aber die Frage ist doch: Muss dieser Aufwand sein? Wir sagen: Lasst uns lieber eine feste monatliche Gebühr pro Nutzer erheben. Das spart Aufwände beim Kunden, beim Reisen und auch bei uns.*

### **Kernstück dieser Servicepakete scheint TripSource zu sein. Was kann die Plattform? Und: Buchen Mitarbeiter einfach selbst wie bei einer privaten Reise?**

*Den Trend zu »mach doch mal selbst« sehen wir nicht nur bei privaten Reisebuchungen, sondern auch im Unternehmen. Das sollte aber nicht zur Folge haben, dass sich Mitarbeiter vor einer Geschäftsreise lange im Internet nach den besten Angeboten umsehen müssen. Dabei sind in TripSource praktisch alle Inhalte voraggregiert. Die Reisenden finden dort Content unterschiedlichster Anbieter günstiger, als wenn man sie selbst online suchen würde. Sie sehen dort vergünstigte Flug-, Hotel- und Mietwagenraten, die von uns ausgehandelt wurden.*

### **Worin liegen die Unterschiede zwischen den einzelnen Servicepaketen, die Sie anbieten?**

*Man muss verschiedene Pakete schnüren, um unterschiedliche Bedürfnisse erfüllen zu können. Nehmen Sie unser Einsteigerpaket. Hier macht der Reisende alles mobil oder online und nutzt nur hin und wieder unseren telefonischen Service, der in diesem Fall allerdings englischsprachig ist. Dieses Paket ist auf Unternehmen zugeschnitten, die eine sehr gute Buchungslösung brauchen – mit sehr guten Preisen. Im nächsten Paket kann der Kunde zusätzlich den Service weiterhin auf Deutsch erhalten. Er kann seine Reisekostenrichtlinie und Firmenraten einstellen und zusätzlich ein umfangreiches Reporting nutzen, um seine Geschäftsreisekosten weiter zu optimieren. Darüber hinaus kann er im Bedarfsfall sehen, welche Mitarbeiter sich an einem Ort aufhalten, an dem sich die Sicherheitslage geändert hat, und prüfen, ob es ihnen gut geht. Dieses Paket ist für 60 bis*

*70 Prozent unserer Kunden perfekt. Dann haben wir aber weiterhin auch einen großen Kundenstamm, der auf einen engen Austausch mit unseren Reisebüromitarbeitern angewiesen ist. Das sind Unternehmen, die häufig aufwendige und komplexe Reisevorhaben umsetzen müssen, die man online und auf sich alleine gestellt kaum realisieren könnte. Dieser Zielgruppe bieten wir wie gewohnt unseren persönlichen Expertenservice. In diesem Paket ist aber auch eine digitale Lösung für einfache Buchungen enthalten. So hat man alles abgedeckt.*

### **Beschleunigt die neue Einfachheit auch die Implementierung der Pakete?**

*Ja, auf jeden Fall. In der Vergangenheit haben wir bei der Implementierung die Konfigurationsoptionen der Buchungstools voll ausgenutzt. Das hatte natürlich Auswirkungen auf Komplexität und dauerte. Mit unserer TripSource-Plattform haben wir eine sehr einfache Lösung, die dennoch individuell konfigurierbar ist. Das beschleunigt die Implementierungsphase enorm, denn nun gibt es einen zentralen Zugang, über den alles gesteuert wird.*

### **Wie lange dauert die Implementierung noch?**

*Man kann sagen, dass sie etwa auf ein Viertel der Zeit zusammengeschrumpft ist. Das ist natürlich enorm. Ich selbst bin aber immer noch nicht zufrieden, ich möchte, dass es in ein paar Stunden anstatt in ein paar Tagen gelöst ist. Da werden wir uns noch weiter verbessern.*

### **Haben Sie die Servicepakete speziell für kleine und mittelständische Unternehmen entwickelt?**

*Ja und nein. Es geht mehr darum, wie viel Zeit und Energie ein Kunde sich für Travel Management nehmen will und kann. Ja, es sind hauptsächlich kleine und mittelständische Unternehmen, die eine möglichst einfache, aber professionelle Lösung haben wollen. Aber es gibt auch mehrere große Unternehmen, die bereit sind, ihre*

**7 %**

... mehr Geschäftsreisende in Deutschland waren 2018 gegenüber dem Vorjahr unterwegs

## DYNAMISCHE BRANCHE

Die Geschäftsreisebranche wird von vielfältigen und volatilen Faktoren beeinflusst: Wirtschaftsentwicklung, internationale Handelsbeziehungen, technologische Entwicklungen, um nur einige zu nennen. Aktuelle Trends und Veränderungen zeigt die VDR-Geschäftsreiseanalyse 2019: [www.vdr-service.de](http://www.vdr-service.de)

**10–20 %**

... an Kosten spart intelligentes Travel Management ein; das sagt ein Viertel der befragten Unternehmen

**57 %**

... der befragten Unternehmen in Deutschland erlauben Car Sharing

**42 %**

... genehmigen Übernachtungen über Sharing-Portale

**69 %**

... der Geschäftsreisenden kleiner und mittelständischer Unternehmen kommen ohne Übernachtung aus

**58 %**

... der Unternehmen setzen Travel-Management-Maßnahmen zur Steigerung der Arbeitgeberattraktivität ein

Quelle: VDR-Geschäftsreiseanalyse 2019

eigene Komplexität zu hinterfragen und sich für eine einfachere Lösung interessieren – gerade auch im Sinne ihrer Reisenden. Gleichzeitig gibt es auch zahlreiche größere Unternehmen, die sehr viel schlanker unterwegs sein wollen.

### Was schätzen Sie, wann werden die neuen Servicepakete marktreif sein?

Wir haben die Servicepakete bereits in Belgien und den Niederlanden bei Bestands- und Neukunden erfolgreich implementiert und bestehende Lösungen migriert. In Deutschland sind wir aktuell noch in der Testphase. Ab 2020 geht es dann richtig los: erst in Deutschland und dann in der Schweiz und in Österreich.

### Was kommt danach? Wie wird sich das Travel Management in den kommenden Jahren entwickeln?

Neben den Servicepaketen haben wir aktuell zusätzlich die innovative Plattform Connect gelauncht. Dort finden BCD Travel Kunden Zugang zu Tools, Schulungsmaterial und Brancheninfos. Außerdem kann man sich dort innerhalb der Geschäftsreise-Community austauschen. Ich denke, neben dem Wunsch nach

professionellem Austausch werden wir sehen, dass Kunden im Travel Management weiterhin ganz unterschiedliche Ansprüche haben werden. In der regionalen und nationalen Betrachtung zeichnet sich ab, dass Unternehmen künftig noch viel schlanker arbeiten wollen als bisher. Sie möchten, dass alles aus einer Hand schnell und professionell umgesetzt wird. Ein ganz anderes Feld, das aufgrund der politischen Lage in Zukunft leider wieder wichtiger werden wird, sind Themen wie Visa-Betreuung und das Berücksichtigen von Immigrationsrichtlinien. Darauf muss man sich wohl einstellen.

### Heiß diskutiert werden aktuell auch der Klimawandel und die Möglichkeiten der CO<sub>2</sub>-Reduktion. Ist das auch ein Thema fürs Travel Management?

Ganz klar, ja. Schon seit Langem können wir den CO<sub>2</sub>-Fußabdruck von Geschäftsreisen bereitstellen und haben Kunden, die die Klimaauswirkungen ihrer Reisen kompensieren. Zahlreichen Unternehmen haben wir bereits geholfen, virtuelle Meetings in ihr Travel Management zu integrieren und so Geld und Zeit zu sparen und negative Auswirkungen aufs Klima zu vermeiden.

# 1001 NACHT – MIT OMAN AIR DIE SCHÖNHEITEN DES OMAN ENTDECKEN



Trenddestination Oman – ein Fakt, der nicht weiter überrascht. Denn das Sultanat verzaubert seine Besucher mit eindrucksvollen Gebirgszügen, grünen Wadis, palmengesäumten Stränden, bunten Korallenriffen und endlosen Sandwüsten. Ob Entspannung, Sport oder Abenteuer – für jeden Urlaubstyp findet sich das richtige Angebot.

Oman Air, die nationale Fluggesellschaft des Sultanats, bringt Reisende auf täglichen Direktflügen von Frankfurt und München nach Muscat, der Hauptstadt des Oman. Von Muscat aus bedient Oman Air mehrmals täglich die Strecke nach Salalah, der Karibik des Orients. Der Urlaub beginnt bereits an Bord mit der legendären, omanischen Gastfreundschaft. Bei der Ankunft in Muscat erwartet den Reisenden das erst im März 2018 neu eröffnete Flughafenterminal. Zahlreiche Geschäfte, Restaurants, ein großer Duty-Free-Bereich sowie exklusive Lounges garantieren ein entspanntes Reiseerlebnis mit kurzen Wegen und Umsteigezeiten auch am Boden.



## WIR ÖFFNEN WELTEN

DIE INNOVATIVEN FACHMESSEN IN ESSEN

ACQUA ALTA | ALL ABOUT AUTOMATION | CARAT | COMPOUNDING WORLD EXPO | CUTTING WORLD | DCONEX | DIGITAL FUTURECONGRESS | DIKOMM | E-WORLD ENERGY & WATER | EUROPEAN BRIDAL WEEK | GASTROTAGEWEST | INFRATECH | INTERSCHAU | IPM ESSEN | METPACK | MÖLO | PLASTICS EXTRUSION WORLD EXPO | PLASTICS RECYCLING WORLD EXPO | POLYMER TESTING WORLD EXPO | SCHWEISSEN & SCHNEIDEN | SECURITY ESSEN | SHK ESSEN | TANKSTELLE & MITTELSTAND | THERAPRO ESSEN | 53. ESSENER TAGUNG FÜR WASSERWIRTSCHAFT

[www.messe-essen.de](http://www.messe-essen.de)





**LUXHAUS.**

**LUXHAUS.**

Die Nr.1 in der  
Climatic-Wand-  
Technologie.

Wenn

**HEIMKOMMEN.**

genauso schön ist wie Verreisen ...

[www.LUXHAUS.de](http://www.LUXHAUS.de)



## ASIANA AIRLINES FÜHRT NEUE BUSINESS-SUITEN EIN

ASIANA AIRLINES  
A STAR ALLIANCE MEMBER



Das neue Premium-Business-Produkt vereint den Komfort der First Class zu einem günstigen Business-Preis und ist ab sofort buchbar bei Asiana Airlines.

Business buchen und den Komfort der First Class erleben, dies bietet der südkoreanische Star Alliance Carrier an, in dem die ehemaligen First-Class-Suiten zu günstigeren Business-Class-Tarifen verfügbar gemacht werden. Insgesamt zwölf der geräumigen Business-

Suiten in Form eigener, abtrennbarer Bereiche befinden sich auf dem Flotten-Flaggschiff Airbus A380.

In Seoul (Flughafen Code: ICN/Incheon) steht den in der Business-Suite gebuchten Fluggästen darüber hinaus die Asiana Airlines First Class Lounge offen. Zusätzlich steht am Flughafen Business-Fluggästen der Chauffeur-Service zur Verfügung, der die individuelle Beförderung in die Innenstadt von Seoul, Incheon oder in die angrenzende Provinz Gyeonggi-do gewährleistet.



# VORSCHAU

## MOVE FRÜHJAHR 2020: OSAKA

Die drittgrößte Stadt Japans ist für »Omotenashi«, ihre Gastfreundschaft bekannt. Als Zentrum für Wirtschaft, Industrie und Welthandel spielt Osaka eine große Rolle im Land und Menschen aus aller Welt sind dort immer gern gesehen. Kommen Sie mit uns auf Entdeckungstour.



Neugierig? Die MOVE ist kostenlos für alle, die an Geschäftsreisen interessiert sind. Ganz einfach abonnieren unter [www.bcdtravel.de/geschaeftsreisemagazin/](http://www.bcdtravel.de/geschaeftsreisemagazin/) oder per QR-Code.



# Unterwegs arbeiten. CO<sub>2</sub> sparen.

---

Im ICE mit 100% Ökostrom.

**Diese Zeit gehört Dir.**

Informationen über CO<sub>2</sub>-Werte unter [www.umweltmobilcheck.de](http://www.umweltmobilcheck.de)

**10 EURO RABATT\***

mit dem Code:

**BCD10**

[WWW.CARLGROSS.DE](http://WWW.CARLGROSS.DE)



\* Einmalig auf Ihre Bestellung ab  
50 EURO in unserem Onlineshop  
Gültig bis: 27.02.2020  
Nicht mit anderen Rabatten und  
Aktionen kombinierbar

**CARL GROSS**

*SINCE 1925*